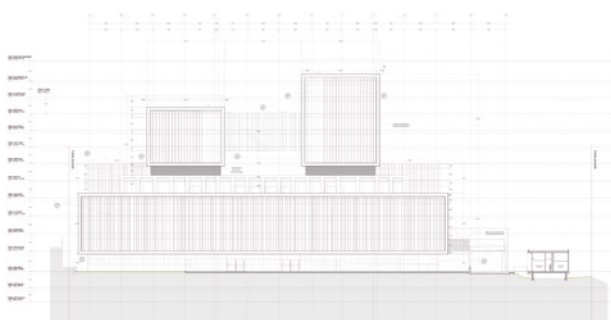


Complejo hospitalario especializado del I.S.S.S.

San Salvador_El Salvador

TASH



En San Salvador, el Instituto Salvadoreño del Seguro Social impulsa un ambicioso proyecto hospitalario que transformará la atención médica especializada en el país. El nuevo complejo, situado en la Colina de Monserrat, estará conformado por tres hospitales de gran envergadura: el Hospital Materno-Neonatal 1º de Mayo (H1M), el Hospital Médico Quirúrgico (HMQ) y el Hospital Oncológico Integral (HOI). En conjunto, estas infraestructuras sustituirán a dos hospitales existentes, alcanzando una superficie total de 171.798 m² y una capacidad de 1.023 camas.



El emplazamiento, de 61.666 m², se erige como un hito urbano gracias a su posición elevada y sus vistas panorámicas sobre la capital salvadoreña. La parcela se ha concebido con una clara lógica funcional: el H1M se ubica en un sector independiente, mientras que el HMQ y el HOI comparten el área opuesta, separados por una franja verde de preservación natural que refuerza la integración paisajística del conjunto.

Uno de los principales retos arquitectónicos ha sido la topografía pronunciada del terreno. El proyecto resuelve esta condición mediante accesos diferenciados en distintos niveles, evitando cruces de circulación y garantizando la eficiencia operativa. La solución se complementa con muros de contención y terrazas ajardinadas, que no solo responden a las necesidades técnicas, sino que también enriquecen la experiencia paisajística.

A nivel de diseño, se ha optado por una estrategia de homogenización formal y volumétrica que otorga unidad visual a los tres edificios, reforzando su percepción como una única infraestructura sanitaria. Cada hospital se articula en dos grandes volúmenes: un basamento horizontal que concentra consultas externas, emergencias y servicios centrales (niveles 1 a 5), y torres verticales de hospitalización que, a partir del nivel 7, configuran la silueta distintiva del complejo. Una planta técnica intermedia marca la transición entre ambos cuerpos, convirtiéndose en un recurso arquitectónico que acentúa la dualidad entre horizontalidad y verticalidad.

El proyecto cuida especialmente las relaciones internas de circulación y las áreas críticas, priorizando la atención de emergencias y soporte vital. En el acceso principal, los cerramientos de vidrio transmiten transparencia y apertura, generando espacios luminosos y acogedores. En los niveles superiores, las salas de espera y pasillos se abren hacia la ciudad, mientras que las torres de hospitalización incorporan muros cortina que inundan de luz natural las habitaciones.

Este complejo hospitalario no solo moderniza la infraestructura médica salvadoreña, sino que se erige como un referente regional de arquitectura hospitalaria contemporánea.

Nuos, la aerotermia líder en agua caliente


Instalación flexible


Programación Inteligente:
Memoriza tus hábitos y regula su funcionamiento


Refrigerante natural ecológico

A+

Renovable
La más alta eficiencia energética


Controla tu consumo
con la app Ariston NET

NUOS PLUS S2 WIFI
Bomba de calor para agua caliente



ariston.com/es

Ariston es
mayor **durabilidad**
y **tranquilidad**


CALDERÍN DE ACERO
VITRIFICADO AL TITANIO

3 AÑOS
GARANTÍA
TOTAL

5 AÑOS
GARANTÍA
DEL CALDERÍN


SERVICIO TÉCNICO
OFICIAL EN TU ZONA