



Edificio primeravision Lima, Perú

ALLENDE ARQUITECTOS

El estudio allende arquitectos han sido los encargados de proyectar las oficinas de primeravisión, un edificio corporativo en la ciudad de Lima (Perú).

Tiene prevista su finalización para el primer trimestre de 2018, contará con 27.443,15 m² de superficie construida, distribuidos en 8 niveles bajo rasante y 18 sobre rasante, que se complementan con una planta ático de 662,84 m² y 193,78 m² de terraza.

Su programa interior es enteramente administrativo, como sede de compañías internacionales. Por esta razón, el proyecto responde a los requerimientos corporativos

internacionales, de modo que se favorezcan las exigencias funcionales y las necesidades de diseño de este tipo de corporación, con especial atención a los criterios medioambientales y de eficacia energética para obtener una certificación LEED GOLD Core and Shell.

El edificio configura un cruce de avenidas en una zona de la ciudad que se consolida como extensión y alternativa al tradicional CBD de San Isidro. Además, siguiendo el modelo urbano local, se trata de una edificación entre medianeras que el

proyecto resuelve incorporando una tercera fachada mediante un patio interior que junto a una de ellas recorre todo el desarrollo en altura del edificio, y una cuarta cara exterior mediante el retranqueo parcial en la medianería opuesta.

Para la definición de la envolvente, allende arquitectos ha llevado a cabo el desarrollo de una singular fachada plegada como primera acción pasiva para el mejor comportamiento energético del edificio, con una solución diferente y adaptada a cada una de las condiciones de orientación.

Mientras, en lo referente al proceso constructivo, actualmente en ejecución, han incorporado la técnica top&down que implica la construcción simultánea hacia abajo y hacia arriba de una parte del edificio, en el que ha sido empleado un sistema de pilotes inhabitual en la edificación de la zona.

El equipo técnico que desarrolla el proyecto está liderado por allende arquitectos, incorpora a GOGAITE Ingenieros Consultores junto a Prisma Ingeniería en el proyecto de estructuras, Ingenieros JG en los proyectos de instalaciones generales y SUMAC en el proceso de certificación LEED. Además, la implicación junto a AKKO GROUP en la gerencia del proyecto ha supuesto la incorporación en las fases de diseño de los objetivos de contratación, la selección de proveedores específicos sin presencia en la zona, y la supervisión y control de un proceso de licitación concluido con la elección de COSAPI como contratista principal.

Más allá del proyecto, el edificio primeravision ha significado la consolidación de un modelo de trabajo iniciado por allende arquitectos desde que en 2012 estableció de forma permanente sede operativa en Lima para el desarrollo de proyectos en ese ámbito geográfico.



ARCHITECT
@WORK
SPAIN

CCIB Barcelona
14-15 febrero 2018
2ª edición - 13:00-20:00

Madrid IFEMA
9-10 mayo 2018
1ª edición - 13:00-20:00

EVENTO EXCLUSIVO

Con más de 550 novedades presentadas por fabricantes y distribuidores exclusivos **RESERVADO EXCLUSIVAMENTE** para arquitectos e interioristas **CRITERIOS DE ESTRICTA SELECCIÓN** para garantizar una alta calidad **NETWORKING** en un ambiente original y relajado **CATERING** gratuito

ACTIVIDADES

- > Seminarios
- > Exposición de World Architects
- > Imágenes de DAPh
- > Exposición de materiales por Materfad

Entrada gratuita con el código 11550

@ATW_INTL #ATWES

@architect_at_work

WWW.ARCHITECTATWORK.ES

En colaboración con



Patrocinadores



Organización

Xpo España
T +34 51 88 88 317
spain@architectatwork.com



DESIGN & PLAN by C4 CREATIVE4



Wind Tower Salmiya, Kuwait

AGI ARCHITECTS

El nuevo proyecto de AGI architects, estudio con un marcado carácter internacional y enfoque multidisciplinar, es el Wafra Vertical Housing el cual introduce un nuevo concepto de vivienda urbana que pretende adaptar al Kuwait actual al estilo de vida del siglo XXI.

Actualmente, y debido a la creciente demanda de suelo que existe en la ciudad, la idea pasa por transformar el tipo de vivienda unifamiliar en un diseño vertical, donde los inquilinos

puedan disfrutar de la privacidad de su propio hogar y, de este modo, beneficiarse de los servicios y ubicación privilegiada que ofrece esta solución en altura.

Así pues, uno de los principales objetivos a los que se enfrenta el diseño llevado a cabo por los arquitectos, consiste en el entendimiento y reinterpretación de las técnicas del entorno local. En este sentido, los principales servicios del edificio se sitúan en el ala Sur, de modo que se minimiza la exposición solar y, a la vez, se consigue reducir el consumo de

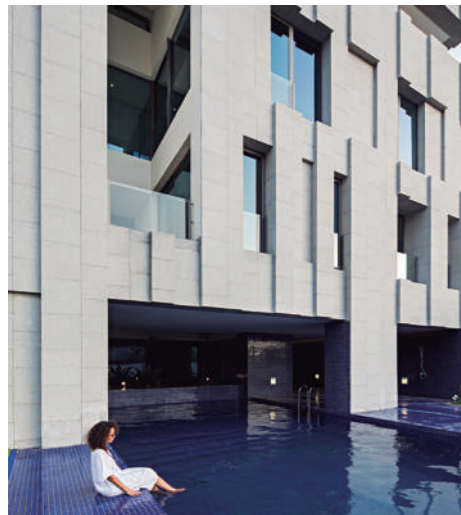
energía, actuando como una barrera térmica para el resto de la edificación. Por eso, existe la mínima apertura en esa fachada, no obstante, por el contrario el volumen se abre al Norte, disfrutando de vistas privilegiadas sobre el mar.

Igualmente, las óptimas oportunidades que se ofrece tanto de luz natural como de ventilación cruzada también se convierten en elementos esenciales para el diseño, lo que da a la torre su carácter y determina su orientación. Además, considerando la idea de la tradicional tipología del patio de Oriente Medio y desarrollándola volumétricamente, el concepto inicial florece en la forma de la torre. El patio ya no se construye al núcleo del edificio; en su lugar toma luz y ventilación desde la fachada, las canaliza a través del área de la piscina y fluyen a través de todos los niveles, encontrando su salida a través de la fachada opuesta.

Para la materialización de la fachada se ha elegido piedra de granito, de tal manera que le proporciona a la torre un aspecto de escultura monolítica esculpida por el viento, en contraste con las suaves superficies del patio interior que se han enlucido en yeso blanco.

Por otro lado, funcional y geoméricamente, la torre se eleva sobre un pedestal que está formado por dos niveles, donde se encuentran los espacios públicos -incluyendo la piscina y el gimnasio-. Los apartamentos se levantan orgánicamente y permiten la entrada de luz y ventilación.

La altura total de la torre es de 13 niveles, con 12 apartamentos dúplex con el fin de preservar la privacidad. Un ático extra corona el edificio, incluyendo jardines en la azotea y terrazas con vistas inmejorables.



 **CEVISAMA**


5-9 FEB 2018 / Valencia (Spain)




CREATE YOUR OWN REALITY

#cevisama18

www.cevisama.com

 FERIA VALENCIA

 TILE OF SPAIN

 QUALICOR'18