



Foto: Joaquín Pérez-Goicoechea + Nasser Abulhasan

JOAQUÍN PÉREZ-GOICOECHEA Y NASSER ABULHASAN

AGI ARCHITECTS

AGi architects es un estudio con un claro carácter internacional y un enfoque multidisciplinar, con oficinas en Madrid y Kuwait, donde trabaja un equipo de más de 50 profesionales. Joaquín Pérez-Goicoechea y Nasser Abulhasan, dirigen el estudio apostando por la calidad, la creatividad y el diseño exclusivo, AGi architects se esfuerza en crear ambientes que aporten un valor diferencial a lo largo del tiempo.

Tras más de 10 años desde que fundaran AGi Architects, ¿qué principales diferencias existen entre su estudio y el resto?

AGi architects es un estudio boutique de arquitectura que diseña proyectos a medida de las necesidades de cada cliente, cuidando el detalle hasta el extremo. Somos una firma de tamaño medio y escala internacional, con sedes en Madrid y Kuwait, con un alto grado técnico especializados en trabajar con metodologías BIM, donde podemos incluir certificaciones como PassivHaus, simulaciones en tiempo real y paseos virtuales.



Foto: Iglesia de la Ascensión del Señor. Miguel de Guzmán.

“Somos capaces de ofrecer un servicio personalizado de atención al cliente y con un alto grado de profesionalización, incorporando la tecnología en los procesos de diseño y construcción...”

Este equipo internacional y multidisciplinar, de más de 50 profesionales, hace posible que seamos capaces de desarrollar proyectos de diferentes escalas y tipologías, permitiéndonos trabajar de forma efectiva tanto en pequeños proyectos, que requieren mucha atención al detalle, como en programas de gran escala, con complejos conceptos arquitectónicos y plazos ajustados.

Somos, por tanto, capaces de ofrecer un servicio personalizado de atención al cliente y con un alto grado de profesionalización, incorporando la tecnología en los procesos de diseño y construcción.

En su opinión, si tuviera que definir con una palabra su arquitectura, ¿cuál sería, y por qué?

Con una palabra resulta complicado, pero podría resumirse como “respeto al contexto local desde una perspectiva contemporánea”. Y esto tiene mucho que ver con nuestra propia identidad corporativa que se guía por el concepto de “inbetween”, porque AGi architects está ENTRE Europa y Oriente Medio, entre la tradición mediterránea y el estilo contemporáneo, entre la gran y la pequeña escala, entre lo residencial y lo público, lo elegante y lo sostenible... Nos encontramos entre todas estas realidades, tanto física como intelectualmente y eso se refleja en nuestra arquitectura.

Actualmente, ¿cómo ven el sector de la arquitectura en España?

Es un sector maduro y consolidado que empieza a ofrecer posibilidades tras años muy duros derivados de la crisis económica. Tanto la inversión pública como la privada vuelven a tomar impulso. Así, por ejemplo, dos de nuestros proyectos actualmente en fase de desarrollo son fruto de concursos públicos ganados, In Natura Veritas, para la rehabilitación y musealización de 18 castros galaico-romanos de la provincia de Pontevedra, y la rehabilitación del Puente Medieval de Furelos, en La Coruña. Y en el



Foto: Wind Tower. AGi architects

sector privado, contamos con varios proyectos residenciales en marcha, en Marbella y Madrid.

¿Qué papel desempeña la arquitectura en la construcción de sociedades? ¿Deberían implicarse usuarios y diseñadores en la creación de espacios?

Juega un papel fundamental. Independientemente del tamaño y la escala del proyecto, lo que a nosotros nos interesa, principalmente, son los comportamientos sociales y culturales, y cómo la arquitectura en

sí misma puede actuar como un lienzo en el que dibujar nuevas relaciones humanas.

Por tanto, el punto de vista de los usuarios siempre hay que tenerlo en cuenta. No se puede diseñar de espaldas a las necesidades reales.

¿Cómo contribuye su arquitectura a la formación del ciudadano? ¿Existe hoy una mayor cultura arquitectónica?

Bueno, tenemos un ejemplo muy claro en la intervención y musealización de los castros de Pontevedra. Nuestra propuesta intenta contextualizar lo existente y mostrar

Foto: Clínica Ali Mohammed T Al-Ghanim. Nelson Garrido

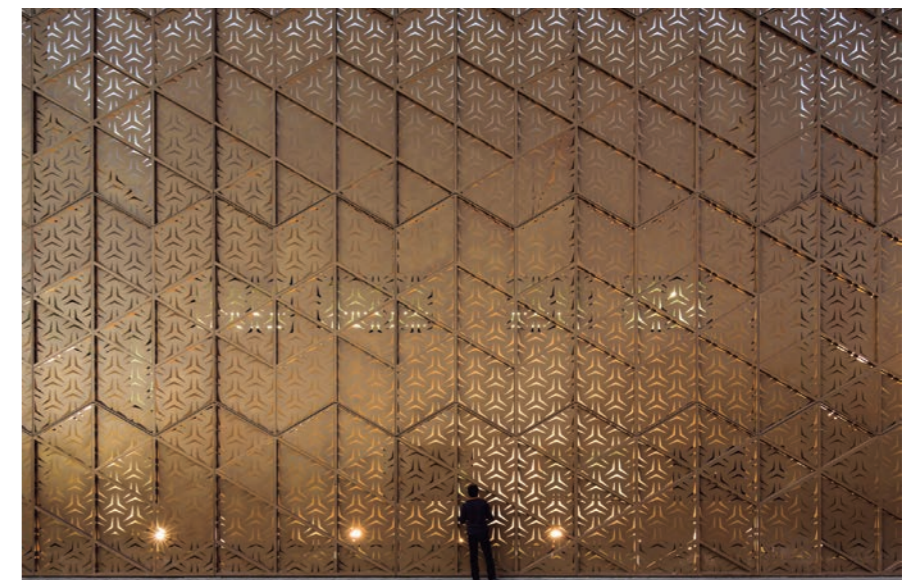




Foto: Hospital Cardiológico Hisham A Alsager. Nelson Garrido

a través de un discurso claro, en el que la arquitectura no distraiga al visitante, lo que existió allí hace más de 1.000 años. No son unas construcciones ni unas piedras sin más, sino que existió una cultura que tenía unos valores, una forma de vida y, por supuesto, un modo de crear y construir.

En proyectos de viviendas o torres o los hospitales, ahí la formación del cliente es más difícil y depende mucho de sus prejuicios. Si con alguna de nuestras obras conseguimos hacer que el observador vea que los valores arquitectónicos van de la mano de los valores sociales y culturales... entonces habremos puesto nuestro granito de arena.

Foto: Three Gardens. Fernando Guerra FG+SG



Creemos que hay una mayor cultura arquitectónica, en general, pero aún queda mucho camino por recorrer para poner en valor nuestro trabajo desde un punto de vista ciudadano.

Desde su estudio tienen muy en cuenta la eficiencia energética y sostenibilidad, ¿qué es lo primero que analizan para llevar a cabo un proyecto que sea sostenible?

Es algo que cuidamos en todos los proyectos y forma parte de la investigación inicial que acompaña a cada una de nuestras intervenciones, en su primera fase de diseño. Conocer el terreno a la perfección resulta

crucial. Nada tiene que ver diseñar en climas desérticos como el de Kuwait y el Golfo Pérsico o en países del Norte de Europa o del Sur, como España. Hay ciertos factores innatos que van a determinar el enfoque arquitectónico.

Cada programa debe adaptarse al contexto local desde todas sus perspectivas, y el clima es una de ellas, pero no la única. Buscamos soluciones a medida, aprovechando las oportunidades de cada lugar, con el fin de ofrecer espacios que respondan a las condiciones socioculturales propias del país. No podemos levantar un edificio de cristal en un clima árido para dar una imagen de modernidad, sino que tenemos que crear soluciones adaptadas al entorno, con creatividad pero sin perder de vista elementos tradicionales que funcionan y lo siguen haciendo.

Por otro lado, siendo un estudio que ha recibido numerosos premios, el último de ellos por In Natura Veritas, ¿supone para su estudio un reto además de una responsabilidad?

Ese premio LafargeHolcim Europa, junto al recientemente concedido a Wind Tower como Edificio Sostenible del Año en los Premios Middle East Architect, suponen el respaldo del sector al trabajo que venimos realizando. Representan un orgullo y una gran alegría para todo el equipo, pero también un reto constante y una responsabilidad para seguir superándonos y mejorando día a día.

Foto: Oficinas Prointel. Miguel de Guzmán



DEKTON UNLIMITED

NEW INDUSTRIAL COLLECTION

ORIX - INDUSTRIAL Collection

DEKTON introduce la nueva serie INDUSTRIAL, fruto de la colaboración con Daniel Germani Designs.

Compuesta por cuatro transgresores colores de estilo urbano y carácter ecológico que llenan de fuerza y personalidad cualquier proyecto arquitectónico y decorativo.

Un ejercicio de innovación tecnológica y economía circular para un mundo más exigente.

DEKTON UNLIMITED

COSENTINO SEDE CENTRAL
T: +34 950 444 175
e-mail: info@cosentino.com
www.cosentino.com

Descubre más en www.dekton.com
Síguenos:  



Ultra Thickness
(0,8, 1,2, 2, 3 cm)



DEKTON
designed by COSENTINO

La trayectoria profesional del estudio ha traspasado fronteras, teniendo estudio en Kuwait donde han obtenido un gran prestigio. ¿Consideran que el futuro de la arquitectura se encuentra en la internacionalización?

Nuestro caso es muy particular porque AGi architects nace simultáneamente con oficinas tanto en Madrid como en Kuwait en 2006. De hecho, la mayor parte de nuestros proyectos siguen estando en Kuwait, aunque cada vez tenemos más trabajos en España.

La internacionalización no es el futuro, es el hoy. En un sector como la arquitectura, hay una gran barrera de entrada debido al gran número de normativas locales y nacionales. Por ello, es importante desarrollar un trabajo con metodología internacional pero siempre con arraigo en el contexto local, y eso es lo que hacemos en AGi architects. Podemos atender clientes en más de 8 idiomas (inglés, francés, italiano, alemán, árabe, hindú, español, portugués y tagalo), trabajamos en continentes diferentes, pero tenemos una metodología sencilla y estandarizada que nos permite ser ágiles y fiables.

En estos momentos, como directores de un estudio joven, ¿qué les aconsejaría a los estudiantes que están por acabar la carrera?

Que la formación de hoy implica la educación en competencias. Los métodos se aprenden estudiando y practicando, pero



Foto: Nirvana Home. Fernando Guerra FG+SG

las competencias, las capacidades para comprender, para empatizar, para crear..., eso requiere de experimentación, de viajes, de conocer el mundo. Es importante aprender metodologías de diferentes oficinas y ser crítico con ellas, aportando tus conocimientos allá donde vas, eso es lo que más valor tiene.

Finalmente, ¿qué les depara el futuro? ¿En qué proyectos están inmersos?

Actualmente tenemos proyectos en marcha que suman más de 200.000 m². Son proyectos de rehabilitación y paisaje, de vivienda colectiva y unifamiliar, centros hospitalarios y sanitarios, así como proyectos comerciales, entre otros.

Tenemos en marcha proyectos muy ilusionantes en España y en Kuwait. In natura Veritas y el Puente de Furelos, ambos en Galicia; el Centro Especializado en Trasplantes de Riñón, en Kuwait; viviendas de lujo de consumo casi nulo NZE, en Marbella; distintos edificios de vivienda en altura en Kuwait, etc.

Foto: Three Gardens House. Fernando Guerra FG+SG

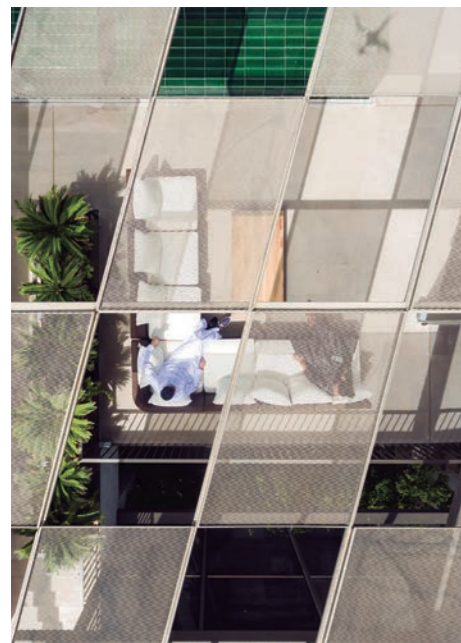
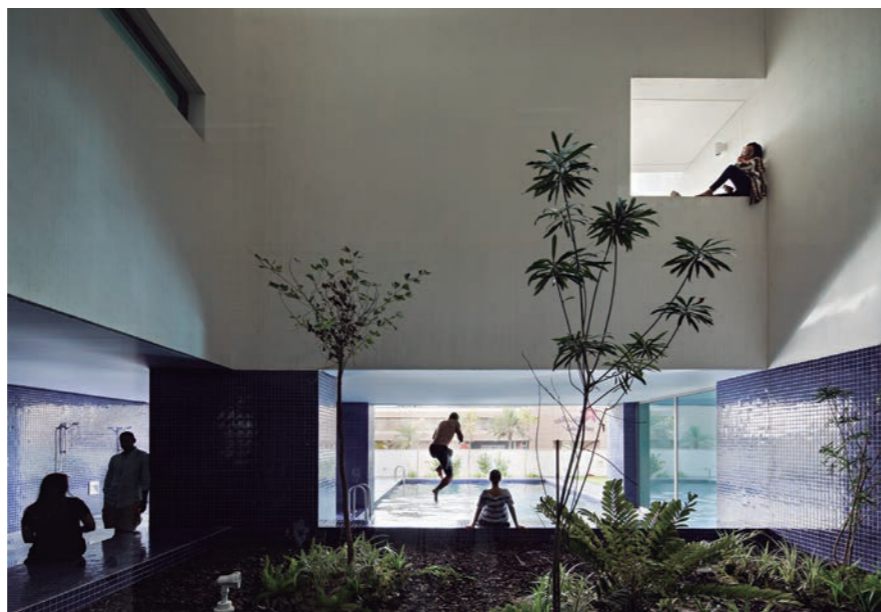


Foto: Wind Tower_AGi architects



ESCAPA DEL CALOR DEL VERANO VAMOS AL DESIERTO

Deja entrar la luz pero no el calor. Para demostrar que Guardian Glass puede crear interiores perfectos prácticamente en cualquier lugar, hemos construido una casa de vidrio en uno de los entornos más duros de España, el desierto de Gorafe.

Conoce más acerca de este proyecto y forma parte de lacasadeldesierto.es

LA CASA DEL DESIERTO

GORAFE



La Casa del Desierto es una iniciativa de Guardian Glass