

OAB OFFICE OF ARCHITECTURE IN BARCELONA - CARLOS FERRATER PARTNERSHIP

Hotel Barcelona Edition

EL DIAMANTE DEL CASCO HISTÓRICO BARCELONÉS

El corazón de Barcelona consolida su proceso de transformación y modernización con el Hotel Barcelona Edition. El proyecto, desarrollado por el estudio OAB - Carlos Ferrater, ha supuesto la rehabilitación de un antiguo edificio de oficinas para darle un nuevo uso, un hotel boutique de lujo, atendiendo a las demandas de la Schragger, creador del ilustre estudio 54 en Nueva York. Un proyecto integral en el que los trabajos para la nueva piel de la envolvente se han visto muy condicionados por la nueva tipología y los espacios urbanos que lo rodean.



Xavier Martí, (OAB Office of Architecture in Barcelona - Carlos Ferrater Partnership)

Foto: Hotel Edition Barcelona, Barcelona. Joan Guillamat



Foto: Hotel Edition Barcelona, Barcelona. Alejo Bagué

Situado frente a la plaza del antiguo mercado medieval, en el barrio de Santa Caterina, el proyecto consolida el proceso de transformación urbana de Ciutat Vella, que ha permitido la modernización del centro histórico de Barcelona, iniciado en los años 80, al tiempo que atiende las demandas del operador del nuevo Hotel Barcelona Edition, Ian Schrager, creador en los años 70 del icónico estudio 54 de Nueva York.

La renovación del mercado y el proyecto de espacio público en la Avenida Francesc Cambó, ha permitido una revitalización social y económica del barrio del Born y con él, el corazón de la ciudad. Pues el nuevo hotel se sitúa junto a la Catedral, a pocos pasos de las principales playas barcelonesas, las Ramblas y otros edificios relevantes como los más emblemáticos de Gaudí en el Paseo de Gracia.

El nuevo proyecto plantea un cambio de uso del edificio existente de oficinas,

así como la rehabilitación integral de los espacios interiores, construyendo la nueva piel resultado de la tensión entre la nueva tipología y los espacios urbanos que rodean el edificio para convertir al edificio en un hotel boutique de lujo.

El proyecto de hotel atiende a esta doble condición. Por un lado, la planta baja con aberturas de doble altura da continuidad y complementa la actividad comercial del mercado. Por otro, la volumetría y la envolvente se modulan de manera diferente, en función de las singularidades del tejido urbano y de su espacio público inmediato.

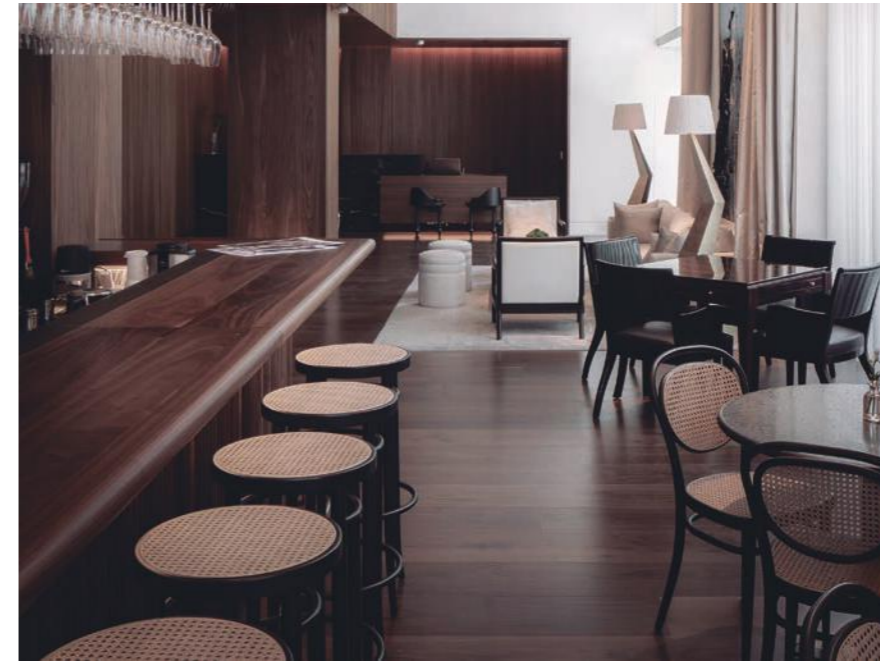
La articulación de sus tres fachadas se produce con la construcción y deconstrucción de sus esquinas y el corte del testero otorga una proporción más amable a los volúmenes resultantes.

Entre las Calles Freixures y Avellà, se reconoce la arista y las fachadas se adentran dentro del tejido urbano de Ciutat Vella, manteniendo la proporción y morfología de sus aberturas, propias de un espacio urbano más colectivo.

Entre la Avenida Francesc Cambó y Freixures en cambio, se reconoce la singularidad del edificio eliminando la esquina del edificio preexistente, abriendo un chaflán. De este modo, el edificio



Foto: Hotel Edition Barcelona, Barcelona. Joan Guillamat



Fotos: Hotel Edition Barcelona, Barcelona. Joan Guillamat

encuentra una interacción con la plaza y adquiere una imagen pública, a la vez que reconoce desde la entrada de la Calle Freixures la presencia del mercado.

Los "bow windows" en forma de puntas de diamante responden a los "sittings" de las habitaciones de Francesc Cambó, que orientan buscando visuales largas



en la plaza hacia la Catedral, preparando las condiciones geométricas para la construcción del chaflán.

La construcción de un basamento en tres niveles, mantiene la estructura formal del edificio vecino (planta baja, entresuelo y



NO LO VES, LO SIENTES

CALIDEZ, AISLAMIENTO Y BIENESTAR
PARA TU HOGAR

Caviti es un sistema de encofrado para la ejecución de forjados sanitarios, soleras con cámara y recrecidos.

- Fabricación nacional con materias primas 100% recicladas.
- Nuestro sistema aporta valor añadido a la edificación de manera sostenible.
- Apoyo y soluciones personalizadas con el soporte de oficina técnica propia.
- Sistema sencillo, económico y de uso en todo tipo de edificaciones.

CAVITI | www.caviti.es

Ficha Técnica

Nombre del proyecto: Hotel Edition Barcelona
 Emplazamiento: Av. Francesc Cambó 14, Barcelona
 Año: 2018 / Área bruta construida: 7.720,5 m²
 Estudio de arquitectura: OAB. Office of Architecture in Barcelona – Carlos Ferrater Partnership
 Arquitectos responsables: Carlos Ferrater y Xavier Martí Galí
 Colaboradores: Montse Trilla Sarrado y Guibernau-Mateu Arquitectes
 Ingeniero estructural: Static Ingeniería / Ingeniero de instalaciones: PGI Engineering
 Fotógrafos: Joan Guillamat y Alejo Bagué
 Página web del estudio: www.ferrater.com
 E-mail de contacto: Gustavo@ferrater.com

Constructora: ACSA Sorigué

Aplacado: Neolith

Fachada ventilada: Wandegar

VENTANAS:

Bow windows: Aluminios Nou Stil

Carpinterías de aluminio: Technal

Carpintería de madera: Soldevila

Puerta giratoria: Dormakaba

SATE: Weber

Escalera metálica: Anfra

Ascensores: Kone

Aislamiento: Knauf

Cortinas: Silentgliss

Mecanismos: Lutron

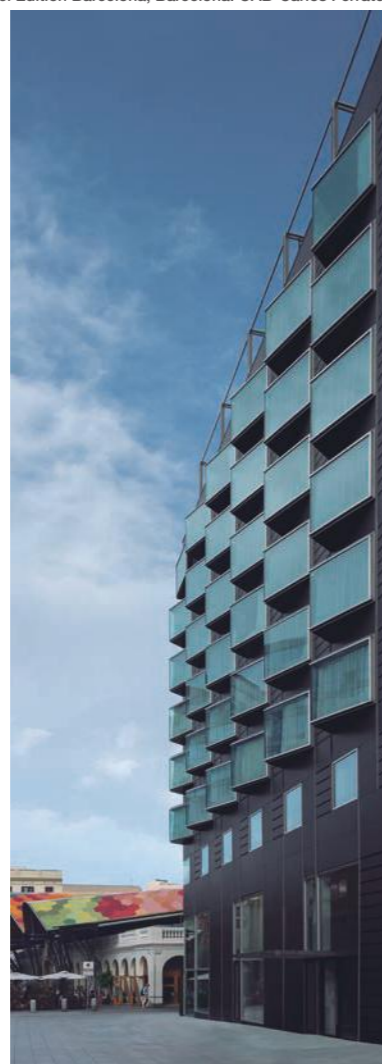
Piscina: Staff Piscinas

Toldos: TBB



Foto: Hotel Edition Barcelona, Barcelona. Alejo Bagué

Fotos: Hotel Edition Barcelona, Barcelona. OAB-Carlos Ferrater



principal) con un lenguaje contemporáneo, ofreciendo una fachada aligerada con una marquesina en su coronamiento.

La piel cerámica negra con paneles de gran formato, construye la fachada ventilada y sostenible con certificación Leed GOLD, con juntas abiertas que marcan un despiece que calibra las diferentes aberturas en cada fachada.

En el interior un programa que distribuye 100 habitaciones, entre las que se incluyen suites y dos penhouse; un restaurante exclusivo; un club de última generación; varios bares, entre los que destaca el que se encuentra en la azotea con piscina al aire libre, y gimnasio, entre otras estancias.

La solución tipológica de la planta de habitaciones se resuelve con el vaciado de la crujía central existente, para situar los patios, escaleras, servicios y ascensores, liberando las dos crujías laterales para situar las habitaciones.

Un gran óculo situado en las suites de las plantas octava y novena mira las cubiertas de mercado, buscando de nuevo la interrelación con el espacio público inmediato, reconociendo la capacidad del proyecto arquitectónico colectivo a la hora de construir la ciudad.



construcción excelencia

Especialistas en edificación industrial y residencial con una gran trayectoria en construcciones singulares, como centros sanitarios, educativos y deportivos, hoteles y aparcamientos. Cubrimos de forma integral todo el proceso con los más altos estándares de calidad.

- Experiencia en grandes proyectos y alta capacidad técnica
- Proximidad y flexibilidad: cercanía y rapidez de respuesta
- Servicio post-venta: avanzado sistema de control de riesgos

soriguē

construcción | excelencia

soriguē.com

ENTREVISTA



Foto: Xavier Martí, (OAB Office of Architecture in Barcelona - Carlos Ferrater Partnership)

“Los condicionantes han sido importantes ya que se ha mantenido la estructura del edificio de oficinas de los años 60 para adaptarla a un proyecto de hotel de cinco estrellas...”

El nuevo Hotel Edition Barcelona se sitúa en un solar del centro histórico de la ciudad, ¿en qué aspectos se han prestado especial atención para contribuir con el edificio a la modernización de la zona?

El hotel, por su condición de edificio urbano, busca una interrelación con su entorno, ya sea espacio público o edificaciones preexistentes. La construcción de un sótano, manteniendo la estructura formal de la fachada del edificio vecino, la consolidación

de la esquina interior del tejido urbano del casco antiguo y la apertura del chaflán frente al espacio público de la Avenida Francesc Cambó, son algunas de las operaciones que pretenden articular una relación del edificio con la unidad, utilizando un lenguaje moderno, contemporáneo.

Esta búsqueda de equilibrio entre lo nuevo y lo preexistente a través de un lenguaje común, es lo que

entendemos que permite integrar este hotel dentro del barrio estableciéndose una nueva sinergia entre espacio público, mercado y hotel, lo que consolida el proceso de transformación del barrio.

En este caso el proyecto se trata de una rehabilitación de un antiguo edificio de oficinas, ¿cómo ha condicionado esto al nuevo proyecto?

Los condicionantes han sido importantes ya que se ha mantenido la estructura del edificio de oficinas de los años 60 para adaptarla a un proyecto de hotel de cinco estrellas con un elevado grado de requerimiento técnico.

El vaciado de la crujía interior a modo de patio para luego volver a construir gran parte de las circulaciones verticales así como el paso de instalaciones, ha permitido en gran medida resolver de una forma eficaz la mayor parte de estos condicionantes técnicos.

Para transformar el edificio en un hotel, ¿cuál fue el punto de partida de inspiración? Atendiendo al producto final, ¿se han alzado las expectativas fijadas?

Las condiciones de inicio eran inmejorables, por localización, orientación a Norte, visuales largas, espacio público, edificio con tres fachadas... Asumimos la responsabilidad

Foto: Hotel Edition Barcelona, Barcelona. Joan Guillamat



Foto: Hotel Edition Barcelona, Barcelona. Joan Guillamat

del proyecto entendiendo que la propuesta debería ser propositiva. Creemos que sí se han alcanzado las expectativas, pero tenemos siempre por costumbre volver a analizar y hacer autocrítica revisitando los edificios a los diez años de su finalización. Por ello, habría que esperar.

Una vez planteado el proyecto, ¿qué sensaciones se quisieron crear con la nueva imagen?

Para un edificio de tanta altura en el casco antiguo, nuestra mayor preocupación fue la de buscar una

imagen de edificio amable que trata de encontrar la forma de acomodarse en su lugar. La fragmentación de sótano, el fuste y coronación a la fachada principal, los ‘bow windows’ girados con visuales largas al espacio público, el chaflán, eliminando la esquina a Francesc Cambó, las aberturas con un doble espacio en la planta baja y el acristalamiento a doble altura, son ejemplos de este afán de diálogo con el espacio público y las personas.

¿Cuáles fueron las principales estrategias que se llevaron a cabo para adaptar la envolvente del edificio?, ¿qué materiales son los más representativos en la envolvente?

La envolvente del edificio se plantea como un sistema de fachada en el que se resuelven todas las cuestiones urbanísticas legales (ventilaciones obligatorias) y técnicas, preservando la unidad formal de la fachada.

Los paneles cerámicos de gran formato, los perfiles de acero inoxidable y las superficies acristaladas fijas conforman los materiales de un sistema preindustrializado y montado en

GRUPO
IRACO | ADVANCED COATING SYSTEMS
DESDE 1984

GRUPO IRACO ADVANCED COATING SYSTEMS, EN CIFRAS:
+ de 35 años liderando el sector de la impermeabilización.
+ de 15.000 proyectos y 24.000.000 de m² ejecutados con éxito.



En su constante afán por innovar, Grupo IRACO, ha creado los Sistemas AQUAPRO PY®. Los sistemas de impermeabilización tecnológicamente más avanzados que han revolucionado el sector, aportando:

- Competitividad, dinamismo, ligereza constructiva, velocidad de ejecución y disposición al uso.
- Y unas propiedades mecánicas incomparables frente a cualquier sistema de impermeabilización tradicional:

Tensión/Elongación (según norma DIN EN ISO 527-3), vida útil (25 años W3 EOTA) y sobre todo seguridad y eficacia.

SEDE CENTRAL

C. Acer 30-32 · 08038 Barcelona
Tel: (+34) 93 223 44 66

SEDE EN FRANCIA

73 Cours Albert Thomas · (69003) Lyon
Tel: +33 (0) 4 37 915 705



www.grupoiraco.com

HOTEL W - BARCELONA

HOTELES REALIZADOS

- HOTEL W
- SOHO HOTEL
- RENAISSANCE FIRA
- THE GATES
- THE SERRAS LUXURY
- MANDARIN ORIENTAL
- HILTON DIAGONAL
- HESPERIA TOWER
- CASA CAMPER
- AC FORUM MARRIOTT
- CASA FUSTER
- COVADONGA VINCCI MAE
- CONDES DE BARCELONA
- TERRAMAR
- GRAN HOTEL LA FLORIDA
- PGA GOLF RESSORT
- PARADOR DE AIGUABLAVA
- HOTEL REY DON JAIME
- LITTLE BEACH HOUSE
- HOTEL GOLDEN BAHÍA
- LE MERIDIEN RA MARRIOTT
- CATALONIA RAMBLAS
- CATALONIA CATEDRAL
- CATALONIA PLZA. CATALUNYA



Foto: Hotel Edition Barcelona, Barcelona. Joan Guillamat

seco. Este planteamiento permite un mejor control en la puesta en obra de la fachada, garantizando el acabado y mejor calidad de la misma.

¿Con que intención se escogieron las "bow windows" con punta de diamante?

Los 'bow Windows' responden a los sittings de las habitaciones, que por ser de reducida

"Para los arquitectos la luz natural siempre es nuestra materia prima para la definición de los espacios que queremos proyectar..."

superficie, están colgadas respecto al plano de alineación de la fachada. Su forma en punta de diamante responde a dos cuestiones: por un

lado a la voluntad de orientar las visuales desde el interior hacia el espacio público y la Catedral, y por otro a la relación geométrica del nuevo "chaflán" en esquina.

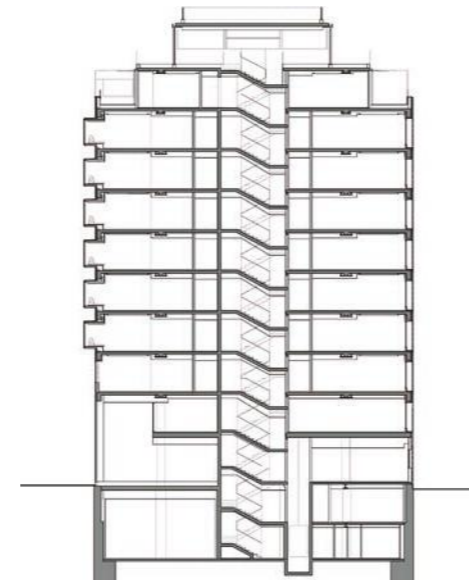
¿Cómo se ha planteado el nuevo programa para configurarlo como un hotel?

El hotel tiene un programa para 100 habitaciones de las que un 20% son suites

Foto: Hotel Edition Barcelona, Barcelona. Joan Guillamat



Sección



y Penthouse. En la planta baja se sitúa una recepción con zona de sitting y 'all day dining' con un acceso abierto a todo el público. En la planta mezzanine hay un 'lounge bar' conectado visualmente con la planta baja a través de un doble espacio. En el sótano se sitúa el Cabaret con un restaurante musical y finalmente, en la última planta está el sky bar con zona de terrazas y vistas a Barcelona

Es un programa muy completo para un hotel de estas dimensiones y ello ha sido posible optimizando las zonas de 'back of the house' o servicios.

Centrándonos en las instalaciones (climatización, fontanería, nuevas tecnologías... ¿Cómo se han abordado en el proyecto?

Las instalaciones en general responden a los estándares de Marriot Hoteles, superiores a los exigibles por nuestro Código Técnico. Además, el operador quiso introducir algunas nuevas tecnologías como por ejemplo el LUTRON.

El estudio pormenorizado del paso, cruces de todas las instalaciones, etc., salvando la estructura preexistente, ha sido un trabajo que ha requerido un esfuerzo importante de coordinación durante la elaboración del proyecto y la ejecución de la obra.

En cuanto a la Iluminación, ¿qué papel ha jugado dentro del proyecto tanto la natural como la artificial?

El estudio de la iluminación artificial es siempre muy importante para un operador como Edition. Junto a la decoración, la iluminación permite definir las diferentes 'experiencias' del hotel en cada una de sus zonas. Contrastan, por ejemplo, los bajos niveles cálidos del lounge bar reconociendo un espacio reservado e íntimo, con los focos rojizos del Cabaret donde se destaca su carácter festivo.

Para los arquitectos la luz natural siempre es nuestra materia prima

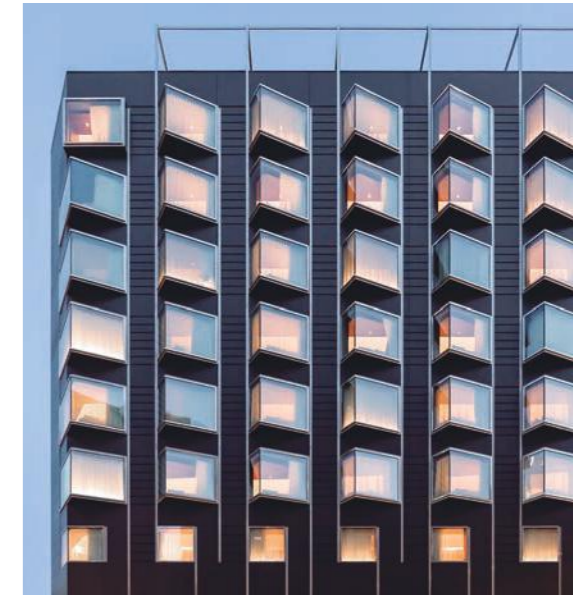


Foto: Hotel Edition Barcelona, Barcelona. Joan Guillamat

para la definición de los espacios que queremos proyectar. Una fachada orientada al Norte/Norte-Este nos permite abrir las fachadas sin precisar elementos de control térmico, lo que de por sí es un factor decisivo para la definición de las fachadas del hotel.



V I S I T A :

WWW.PROMATERIALES.COM



Editorial Protiendas, S.L.
 Avd. Juan Carlos I - nº 13 - 6º A Edificio Torre Garena C.P. 28806
 Alcalá de Henares - Madrid - T. 91 802 41 20 - F. 91 802 01 32
 contacto@editorialprotiendas.es