

CONSTRUMAT
Pab. 2 Nivel 0
Stand A102



SÚPER PODERES

ASTRA® es el nuevo y exclusivo material de EMAC® dotado de súper poderes. ASTRA® está entre nosotros para hacernos la vida más fácil. Definitivamente ha aterrizado para quedarse.

Aúna un diseño natural y atractivo con la más avanzada tecnología para ofrecer una increíble experiencia constructiva.

Polímero técnico extrarresistente y curvable que ofrece las mejores prestaciones en todo tipo de entornos, no solo en interior sino también sumergido, en ambientes húmedos o en exteriores. Los colores de la gama son estables y duraderos en exterior preservando su apariencia natural con el paso del tiempo. Innovador acabado estriado antideslizante en colores de máxima tendencia. Un perfecto equilibrio que permite su uso en cualquier espacio con total seguridad.

El **Novopeldaño ASTRA® Nori** es la nueva solución de peldaño antideslizante, para poder finalizar una instalación en interior, exterior o sumergido.

Material exclusivo **ASTRA®**, los súper poderes existen.



Tel.: (+34) 961 532 200 | info@emac.es | www.emac.es | ESPAÑA | USA | ITALIA

EMAC
EL TOQUE FINAL
GRUPO EMAC® | ESPAÑA | USA | ITALIA |

Cerámica en la construcción

COLOR, TEXTURAS Y FORMAS IRREGULARES

REPORTAJE

La cerámica está evolucionando y, según se refleja en la comparativa con las ventas del ejercicio anterior, no sólo lo está haciendo en diseños, tendencia y nuevas tecnologías sino que el sector está creciendo económicamente habiendo aumentado en un 2% las ventas totales en 2018. Por otro lado, la cerámica, producto estrella en el sector de la construcción, se ha consolidado como el material estrella que en todos los ámbitos se puede aplicar, llegando a ser ya, a día de hoy, una opción de arquitectos y ahora también de interioristas, gracias a que la innovación ha conseguido que la cerámica simule estéticamente otros materiales como, por ejemplo, la madera sin perder sus características.

Foto: Keraben Grupo



Foto: Bestile

Un sector con tendencia de crecimiento. En el inicio del año, con motivo de la celebración de la Feria de Cevisama, del 28 al 31 de enero en Valencia, la Asociación Española de Fabricantes de Azulejos y Pavimento Cerámicos (Ascer) presentó los datos de cierre del año anterior del sector de la cerámica en España.

En dichos datos, en cuanto a la producción, se reflejaba que el sector se encuentra en una etapa estable pues la cifra era bastante similar a la de 2017, situándose en los 530 millones de metros cuadrado.

Asimismo, la asociación mostró como las ventas totales habían aumentado en un 2%, frente a los datos que se recogieron en el ejercicio anterior. Porcentaje que se traducía en hasta 3.600 millones de euros. Además, hay que decir, que tres cuartas partes del total de esas ventas son exportaciones a 187 países, mientras que a nivel nacional el crecimiento se mantiene entre el 7% y 8%.

Entre las regiones de exportación, Europa se ha mantenido como el principal destinatario de cerámica española, aglutinando casi la mitad de dichas transacciones. Países como Alemania, Francia e Italia aumentando su inversión en ella, mientras que Reino Unido en decrecimiento, según parece ocasionado por la incertidumbre del proceso del Brexit.

En general la sensación es de optimismo, pues como Dolores Marquina, Directora Comercial

de Bestile, "la situación actual del mercado es de recuperación, es un proceso lento pero la tendencia es creciente; por lo tanto la valoración es positiva". De igual modo opina Jaime Pascual, Arquitecto del Departamento Comercial de Tejas Borja, quien explica que el mercado de la cerámica se encuentra en auge debido al aumento de la construcción y al empleo de nuevas tecnologías, como los grandes formatos y las técnicas de impresión digital aplicadas, que permiten



Foto: Pamesa Cerámica

realizar cualquier tipo de acabado, imitando materiales de menor durabilidad.

Y, es como se adelantaba, "tras unos años complicados, 2018 ha supuesto un importante impulso para el sector en España que ha crecido un 2% con respecto a 2017, con un total de ventas cercano a 3.600 millones de euros. También es importante destacar que gran parte de estas cifras se debe al incremento en las exportaciones que también han crecido (un 1%) y han alcanzado 187 países. Este crecimiento ha sido menor del esperado debido a factores externos como el 'Brexit' o el proteccionismo en algunos países, reafirma Jorge Fabregat, del Dpto. Calidad de Porcelanosa.

Aunque, estos atisbos de incertidumbre, ya sean a nivel internacional, como los propios a nivel nacional, llevan a pensar que este crecimiento puede convertirse en ralentización del mercado de la cerámica como en general todos los sectores. De este modo, "a finales de 2019 o 2020 esperamos una desaceleración económica, pero somos positivos, sabemos que vienen meses más duros, pero creemos en nuestra marca, en nuestro crecimiento y en nuestros clientes, así que vamos a seguir invirtiendo en ellos", opinan desde TAU Cerámica.

Un mercado competitivo

Según Miguel Ángel Bengochea, Director de Contract Projects by Keraben Grupo,

"el sector cerámico español no es ajeno a los grandes retos globales a los que se enfrenta el sector industrial. En este sentido, hay dos tendencias claras y diferenciadas: las empresas que basan sus ventas en la lucha por el precio bajo y los que nos esforzamos en desarrollar una estrategia de productos de calidad en los cuales el valor añadido suponga un factor que permita la identificación y la diferenciación".

Esos esfuerzos por sobrepasar los baches que la situación del mercado pone, convierten a este sector en uno muy competitivo como explica Fran Herrera, Director Comercial de TECHLAM: "la cerámica en general, es un mercado muy competitivo. Este sector, te obliga a estar tecnológicamente al día, al igual que las diferentes tendencias, todo esto es importante, para no perder competitividad".

Esta competitividad se centra "tanto a nivel de precios, como de diseños. La entrada de productos de mercados baratos, hace que se bajen los precios a niveles cada vez más bajos, además de innovar en diseño y tecnología constantemente para poder competir con estos mercados", señala Hortensia García Navarro, Directora Comercial de Cerámica Antiga.

Lo que está claro, es que esto produce, como en todos los sectores, grandes competencias ambiciosas y un exceso de producción. Sin embargo, "a pesar de todo es un sector



Foto: Pamesa Cerámica

en el que el consumo mundial va creciendo y hace que el resultado sea favorable", determinan desde Pamesa Cerámica.

¿Qué hace a la cerámica tan relevante?

Natural, duradera, resistente, transitable, antideslizante, antialérgico, no emite compuestos

orgánicos volátiles (VOCs), libre de plásticos (PVC), no contiene formaldehídos, es ignífuga, fácil de mantener y sostenible. Éstos son los atributos que confieren a la cerámica ser sinónimo de material de calidad.

Según explican desde la Asociación Española de Fabricantes de Azulejos y Pavimentos Cerámicos en su 'Guía de la Cerámica (Enero 2019)', ésta es:

- **Natural.** La cerámica es un producto resultante de la mezcla de arcilla y agua que se endurece tras pasar por un proceso de cocción al fuego.

- **Duradera y resistente.** Es indiscutible que la cerámica es resistente al paso del tiempo, al desgaste y a los cambios climáticos, manteniendo siempre su color y cualidades a lo largo del tiempo.

- **Transitable y antideslizante.** Los avances en I+D+i han conseguido optimizar las propiedades técnicas de este material sin alterar su aspecto estético, ejemplo de ello los pavimentos de alto tránsito en interior y exterior o las baldosas antideslizantes ideales para espacios de baño o wellness.

- **Antialérgica y antibacteriana.** El carácter impermeable de la cerámica la convierte en el mejor material para revestir suelos

Foto: Parcelonosa Grupo



Aplicación de la cerámica

La instalación es muy importante para conseguir el efecto estético que deseamos para la estancia elegida y para que la baldosa desarrolle todo su potencial técnico (resistencia y fácil mantenimiento). Con un adecuado replanteo, eligiendo los materiales específicos para el agarre y rejuntado de las baldosas y realizando una limpieza post-obra correcta, evitaremos contratiempos e insatisfacción derivados de una mala ejecución. Es muy recomendable dejarnos asesorar por los expertos en la materia para que nos ayuden a elegir los materiales de colocación correctos en función de las baldosas y de dónde van a ser instaladas, recomienda Jorge Fabregat (Porcelanosa).

Y, hay que tener mucho cuidado con el que TAU Cerámica considera el error más frecuente, el corte y la colocación. Hay piezas que necesitas una formación y técnica previa, como podría ser el gran formato, que si no se tiene podría acabar por romper la pieza o dejarla mal colocada, dando un mal resultado final. Desde TAU Cerámica informan que, junto con otros partners, imparte talleres de colocación y corte a empresas de colocación y clientes, precisamente porque lo consideran fundamental para una instalación y acabado perfecto.

y paredes, ya que impide que proliferen bacterias, no transmite olores y no contiene alérgenos.

- **No emite VOCs.** Su capacidad de aislante eléctrico evita la electricidad estática y la captación de polvo en suspensión.

- **No contiene formaldehídos y está libre de PVC.** Por lo que no emite sustancias tóxicas ni para las personas ni para el medioambiente.

- **Ignífuga.** La cerámica no arde, lo que lo convierte en un material seguro para su uso

en cocinas, salones, fachadas, etc.

- **Fácil de mantener.** Su limpieza tanto en pavimentos como revestimiento es sencilla y requiere de menos esfuerzo.

- **Sostenible.** El conjunto de todas sus propiedades, la hacen la elección ideal como solución constructiva sostenible.

El Director Comercial de TECHLAM indica que “las propiedades de los materiales cerámicos cubren

un amplio intervalo de necesidades: propiedades mecánicas, propiedades térmicas, propiedades ópticas, propiedades eléctricas, propiedades magnéticas y propiedades químicas”. Un producto completo que “se sitúa en el estadio más alto de los materiales de construcción” gracia a dichas característica, como valora Dolores Marquina.

De todas ellas para TAU Cerámica, “las propiedades más destacadas son su durabilidad, la resistencia que tiene a altas temperaturas y fricciones. Además, es un material no corrosivo y resiste los efectos de la erosión atmosférica, por lo que es perfecto para exteriores”. Además señala que “los tipos de fabricación son infinitos y personalizables”.

Pero, sin duda, según apuntan la mayoría de los expertos la propiedad más significativa de la cerámica es la durabilidad, posee una gran resistencia a la corrosión y la abrasión, por ello ni se deforma si se inflama”, informan desde Pamesa Cerámica. Ello conlleva a que dure más y, como apunta la Directora Comercial de Cerámica Antiga, “no plantea necesidad de cambio en un plazo corto de tiempo”.

En definitiva un producto diez, que posee “prestaciones higiénicas gracias a su

superficie vítrea e impermeable, facilidad de limpieza, resistencia a los agentes químicos sin alteración de su aspecto, elevada resistencia mecánica (resistencia a la flexión, al impacto o a la abrasión superficial), infinidad de posibilidades decorativas (acabados tipo madera, mármol, cemento, pizarra, antideslizantes, con alto brillo, etc.) que hacen que sea una de las opciones para pavimentos de suelos o revestimientos de paredes más completa”, resume Jorge Fabregat.

Tipos y usos de cerámicas

Podríamos clasificar las baldosas cerámicas en función de cada uno de sus múltiples atributos (materias primas, modelado, cocción, aplicación de esmaltes, tratamientos mecánicos sobre producto acabado, etc.), pero la característica principal que nos hace discernir de un tipo u otro es el uso que le vayamos a dar a este material constructivo, señala el Director de Contract Projects by Keraben Grupo.

En este sentido distinguimos entre pavimento, baldosas cerámicas para el suelo, y revestimiento, cerámica para la pared. Esta diferenciación proviene tanto de la materia prima que se utiliza en su elaboración como de su resistencia. Así pues, en revestimiento utilizaremos una baldosa formada de pasta blanca o porosa y una más resistente para el suelo porcelánico, añade.



Foto: Pamesa Cerámica

Para TAU Cerámica, “dentro de la arquitectura y la construcción, sus usos como pavimento y revestimiento interior serían los más frecuentes históricamente”, aunque hoy en día, podemos encontrar cerámica revistiendo una encimera, un baño o una fachada. Los usos son múltiples, y destacamos el crecimiento en fachadas y exterior gracias a las innovaciones del sector,

además de los usos clásicos en cocina, baño y pavimentos”.

Del mismo modo, su versatilidad le confiere la posibilidad de que “la cerámica sea válida para cualquier espacio. Trabajamos para integrarla en todos los ambientes exteriores, interiores, proyectos urbanos, etc.”, explica la Directora Comercial de Bestile. Ejemplo de ello es que podemos encontrarlo en revestimientos interiores y exteriores, pavimentos, fachadas ventiladas, encimeras de cocina y de baño, incluso en revestimiento de muebles y revestimiento de piscinas, indica Fran Herrera. Ejemplo de estos últimos, como señalan desde el Departamento de Calidad de Porcelanosa, es que “desde hace algún tiempo, se está empleando cerámica como alternativa a las clásicas encimeras de mármol compactado, cuarzo y resinas dadas sus prestaciones avanzadas como resistencia térmica e higiénica, y también para revestir mobiliario”.

Así, cada vez más por “sus características y diseño, se rompe con la monotonía de los ambientes tomando al azulejo como protagonista clave”, indica desde Pamesa Cerámica.

Según el Director de Contract Projects by Keraben Grupo podríamos clasificar las baldosas cerámicas en función de cada uno de sus múltiples atributos (materias primas,

Foto: Parcelanosa Grupo



Foto: Keraben Grupo



Foto: Bestile





Foto: Parcelonosa Grupo

modelado, cocción, aplicación de esmaltes, tratamientos mecánicos sobre producto acabado, etc.), pero la característica principal que nos hace discernir de un tipo u otro es el uso que le vayamos a dar a la cerámica.

En este sentido distinguimos entre pavimento, baldosas cerámicas para el suelo, y revestimiento, cerámica para la pared. Esta diferenciación proviene tanto de la materia prima que se utiliza en su elaboración como de su resistencia. En este sentido, Hortensia García Navarro, Directora Comercial de Cerámica Antiga, propone la siguiente clasificación en la que podemos encontrar las diferentes opciones de cerámica en función de la funcionalidad, ya sea en pavimentos o revestimiento:

En el caso de los pavimentos, encontramos los productos cerámicos que se presan a presiones superiores para conseguir una porosidad inferior dando más resistencia al producto:

- **Porcelánico.** Tiene una absorción de agua inferior a 0,5% por lo que hace que sea un producto idóneo para exteriores por su resistencia a las heladas.

- **Extrusionado.** Es un producto fabricado con alta presión en la fase de prensado, su cocción se realiza sobre los 1320º, porcentaje de absorción de agua casi nulo, lo que hace que sea ideal para el uso en zonas exteriores y sitios con riesgo de heladas.

- **Pasta Blanca.** Para un uso interior.

- **Pasta Roja.** El tono rojizo de la arcilla es debido a sus componentes de óxido de hierro.

- **Barro manuales o mecánicos.** Se realizan con barro.

Por otro lado, observamos que aquellos que son empleados en los revestimientos, se presan a presiones inferiores consiguiendo menos absorción de agua. En este caso se referirían a la pasta blanca



Foto: Bestile

compuesta por caloides, feldespatos... que le confieren una coloración clara; y, la pasta roja, en la que el tono rojizo de la arcilla viene dado por sus componentes de óxido de hierro.

Además de diferenciar los productos cerámicos en función de los diferentes usos que queramos darles. Surge otra clasificación determinada por su composición y su proceso de fabricación, como plasma Ascer:

- **Azulejo.** Corresponde a la tradicional baldosa cerámica con una absorción de agua alta. La parte que queda a la vista, está impregnada de un esmalte vitrificado, de diferentes colores, volúmenes, texturas, etc. Es idóneo para el revestimiento de paredes interiores.

- **Gres esmaltado.** Son las baldosas cerámicas de absorción de agua baja o media-baja. Normalmente es habitual que se encuentre en los suelos interiores de forma esmaltada. Aunque, en algunos casos, si reúne resistencia a las heladas y abrasión, se encuentra también en recubrimientos de fachadas y suelos exteriores.

- **Gres porcelánico.** Determina aquellas baldosas cerámicas con baja absorción de agua. En este caso normalmente no se encuentran esmaltadas. Posee una gran resistencia y dureza lo que hace que se utilice para recubrimientos interiores en edificios residenciales, centros comerciales,

industriales, etc. Además de para suelos exteriores y fachadas.

- **Gres rústico.** Es el nombre con el que se conocen a las baldosas de absorción de agua baja o medio baja, moldeadas por extrusión y generalmente no esmaltadas. El soporte es de color variable entre ocre y pardo muy oscuro y de textura heterogénea, en la que se aprecian poros e irregularidades propias del proceso de elaboración. Es especialmente adecuado para exteriores.

- **Barro cocido.** Corresponde a la gran variedad de productos que a pesar de tener diferentes características comparten su apariencia rústica, que se ha elaborado en pequeñas unidades y por una vía artesanal. Son cerámicas muy porosas lo que conlleva que en algunos casos sea necesaria la aplicación de tratamientos para mejorar su apariencia o funcionalidades.

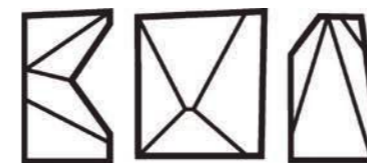
- **Piezas complementarias.** En este tipo de materiales se reúnen todos aquellos destinados a fines decorativos. Tiene diferentes medidas y formas. Pueden ser:



Foto: Keraben Grupo

listelos, tacos, tiras, molduras y cenefas, y con funciones claramente definidas: rodapiés, peldaños, zanquines, vierteaguas, escuadras, cubrecantos, pasamanos, etc.

Fran Herrera, Director Comercial de TECHLAM, explica que también podemos encontrarnos con una clasificación en dos bloques. "Dos grandes grupos de materiales cerámicos, los tradicionales y los denominados cerámicas



CERÁMICA
A MANO ALZADA

www.ceramicaamanoalzada.com

TRANSFORMAMOS TUS IDEAS CERÁMICAS EN REALIDADES:



Cerámica a medida



Celosías cerámicas



Clásicos cerámicos



PREMIOS CERÁMICA de ARQUITECTURA e INTERIORISMO
1er Premio categoría de arquitectura
Proyecto / Estación Intermodal de Mallorca
Arquitecto / Joan Miquel Seguí
Celosía / Cerámica a mano alzada
Fotografía / Adrià Goula

Normativa

La normativa tiene como objeto establecer un estándar común de producción, comercialización y comunicación para industrias de todos los sectores, explica Miguel Ángel Bengochea (Keraben Grupo). Por ello, contar con una certificación ISO, ya sea de gestión de la calidad o de cualquier otra naturaleza aporta, básicamente, dos grandes ventajas: permite demostrar nuestro compromiso con la calidad, por una parte, y optimizar los procesos de gestión de nuestros procesos productivos.

No obstante, el actual abanico de certificaciones centrados en gran variedad de aspectos (sostenibilidad, RSC, usabilidad, salubridad), hacen que sea necesario una revisión continua de aquellas que mejor se adaptan a las necesidades de nuestros clientes, al tiempo que nos permiten diferenciarnos de nuestros competidores, sentencia Miguel Ángel Bengochea (Keraben Grupo).

En el caso de TAU Cerámica, se da mucha relevancia a aquella normativa o certificaciones que determinan o se centran en cuestiones relacionadas con el medioambiente. Esto se ve reflejado en que desde la compañía dedican “infinitud de recursos y tiempo para poder identificar y minimizar el impacto de nuestras operaciones sobre el medioambiente”.

Además destacan que “fueron el primer grupo del sector cerámico que cumplió con el Protocolo de Kioto, tenemos un sistema integrado de gestión para la recogida y recuperación de todos los residuos, también contamos con Declaraciones Ambientales de Producto para todas las familias de producto que comercializamos, además de una eficiencia operativa que nos permite optimizar la gestión del agua, basada en la reutilización y optimización en cada uno de los procesos dentro de la fabricación de todos nuestros productos”.

También, según da a conocer su representante “TAU tiene implantado un sistema de gestión de calidad acorde a la norma ISO 9001, que nos permite mejorar la satisfacción de los clientes, incrementar el compromiso de los empleados con la calidad y apostar por la mejora continua como clave de nuestro éxito”.

Esta preocupación por el medioambiente es también compartida por Dolores Marquina (Bestile), quien indica que debido a la larga trayectoria del sector, se cumplen todas las normativas vigentes y muestra una conciencia permanente por asuntos medioambientales.

y por su posible manipulación (cortes, pulidos, etc.), como informan desde Pamesa Cerámica.

A modo de simplificación, el Arquitecto del Departamento Comercial de Tejas Borja señala que, lo más común es identificarlas por el uso, donde se puede distinguir entre cerámica estructural y de revestimiento. Y en cuanto al tipo de materia prima, tendremos las de pasta blanca o las de pasta roja, dependiendo del tipo de arcilla empleada.

La calidad de la cerámica

“Hay muchas cuestiones que determinan la calidad de la cerámica. Entre las características técnicas tendríamos que mencionar la absorción de agua o la resistencia mecánica, entre otras”, apunta Dolores Marquina.

Asimismo, “la calidad del azulejo viene determinada por su textura, el esmalte, no contener grietas o puntos negros en el mismo. Para ser un azulejo de calidad standard no se deben ver defectos mirándolo desde una cierta distancia. En cualquier caso, el hecho de comprar un azulejo de baja calidad, únicamente influirá en el aspecto físico del mismo, pero finalmente la durabilidad del azulejo es la misma”, como explica Hortensia García Navarro. Así mismo opinan desde Pamesa Cerámica, para quienes la calidad viene determinada por dos cuestiones, el minucioso y buen diseño y la materia prima con la que se ha elaborado.

Foto: Parcelonosa Grupo



técnicas. Estos últimos también conocidos como cerámicas ingenieriles, avanzadas o tecnológicas”.

Además de estas, podemos ver en el mercado como las cerámicas también se

Foto: Parcelonosa Grupo



Foto: Bestile

Para Jaime Pascual, lo importante para determinar la calidad de este tipo de materiales es “la procedencia de la arcilla en mayor medida”. Según explica, la cantidad de

impurezas y carbonatos que contiene la arcilla, con la que se conforman los productos cerámicos, determina el resultado de la pieza final.

En el caso del Departamento de Calidad de Porcelanosa, “existen multitud de características y parámetros que nos ayudan a determinar la calidad de una baldosa cerámica. Desde la inspección superficial, pasando por la dimensional para verificar su longitud, anchura, desviación máxima de la rectitud de los lados o de la ortogonalidad, de la planitud de superficie, variación del tono respecto al tono patrón, hasta características más relacionadas con la resistencia mecánica o la resistencia a la abrasión superficial”.

Todo estos análisis de calidad de las baldosas están definidos y contemplados por las normas EN 14411 e ISO 10545-2, según informa el Director de Contract Projects by Keraben Grupo. En ella “se mide en primer lugar la ausencia de defectos superficiales visibles que supongan una alteración de la apariencia, y en segundo lugar la uniformidad de aspecto de todas las baldosas de una partida comercial o al menos, las que van a una misma unidad de obra o aplicación. Esas normativas establecen diferentes niveles de calidad cerámica: calidad de primera (I), segunda (II) y de tercera (III), siendo la

Gres Aragón - Vive el exterior

Soluciones cerámicas para piscinas, fachadas y pavimento exterior e interior



GRES ARAGÓN
SOLUTIONS FOR LIVING

FAVEKER
ARCHITECTURAL CERAMICS • GRES ARAGÓN

ACEPOOL
WELLNESS CERAMICS • GRES ARAGÓN

Tendencias

Todos los años el Observatorio Cerámico redacta un estudio sobre las tendencias en el mercado. En el último año se ha notado un cambio en el estilo, acostumbrados al minimalismo y las líneas limpias, las tendencias apuntan hacia un estilo mucho más sofisticado. Apostando por el canal contract, se redefinen los productos hacia los grandes formatos, texturas y recuperación de clásicos, pero reinterpretando las cartas de colores y efectos superficiales que permiten las nuevas tecnologías cerámicas, señala Miguel Ángel Bengochea (Keraben Grupo).

Además de una tendencia hacia los colores vivos, los relieves pronunciados y formatos irregulares, que según informa Dolores Marquina (Bestile), se desveló en la edición de 2019 de la Feria Cevisama, se observan para este año “diseños que llaman la atención y que por sí mismos pueden revestir una estancia. Del mismo modo, todo parece indicar que se mantendrán los productos con la materia como protagonista (inspirados en piedra natural o madera natural)”, señala Jorge Fabregat (Porcelanosa). “Este año vamos a crear muchas emociones, efectos madera que no se esperan, mezclas que no se hacen. Tenemos que fluir y romper con lo establecido”, revelan desde TAU Cerámica.

primera la de mejor calidad y la tercera la de peor”.

Para escoger bien una cerámica u otra, es fundamental fijarse en la calidad de los productos, como ocurriría en tantos otros, ya que escoger productos de baja calidad podría repercutir negativamente en el resultado final de la obra. Sin embargo, no es el único condicionante. En este sentido, Jorge Fabregat indica que “es importante elegir bien el tipo de baldosa a instalar en función del local en el que vayan a ser instaladas. Así, para revestir paredes interiores tendremos azulejos de una gran variedad de formatos y acabados, igual que tenemos que elegir el gres o el porcelánico más adecuado para el suelo dependiendo si se trata de zonas

interiores o exteriores, de tránsito moderado, medio o elevado, o si vamos a pavimentar zonas exteriores expuestas a alto tránsito que deba ser antideslizante. Hay un tipo de baldosa adecuada para cada uso y es muy importante asesorarnos bien previamente”.

Cuando elegimos cerámica, es difícil equivocarse porque es un material muy versátil, sin embargo, al igual que indicaban desde el Departamento de Calidad de Porcelanosa, la Directora Comercial de Bestile da mucha importancia a que debemos tener claro el espacio en el que la vamos a instalar para utilizar la más

Foto: Bestile



apropiada. Pero, como explica Miguel Ángel Bengochea, la adecuación de un producto a su uso depende de muchos factores, tanto técnicos como de usabilidad.

Por ejemplo, no es técnicamente correcto utilizar un producto de pasta blanca porosa en un pavimento o en un revestimiento exterior, dado que su mayor porosidad, adecuada para facilitar su instalación en paredes interiores, es un hándicap para utilizarlo en pavimentos o en entornos exteriores.

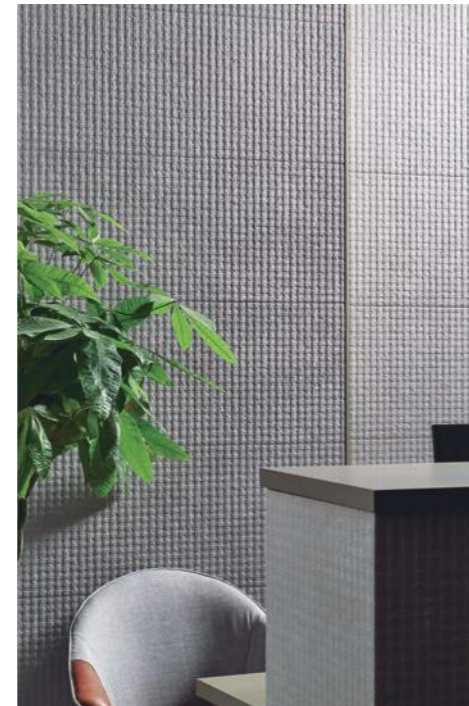
Es también relativamente común no escoger el acabado antideslizante adecuado según si el producto de pavimento va a utilizarse en espacios interiores secos o húmedos, o en espacios exteriores, ya que el CTE obliga a diferentes clases al deslizamiento (Clase 1, 2 y 3) en función de la ubicación y el uso.

“Para una correcta selección del material es esencial la asesoría técnico comercial por parte de personal especializado del fabricante o del distribuidor autorizado”, aconseja el Director de Contract Projects by Keraben Grupo.

Diseño, un nuevo sector cerámico

“No hay un sector donde no podamos utilizar la cerámica. La cerámica es parte de nuestra vida allí donde estemos”. Como

Foto: Keraben Grupo



comentábamos, podemos usarla para revestir tu cocina, pero también la fachada, los muebles o las paredes. La cerámica destaca por la multitud de usos que se le puede dar y las facilidades que da al cliente dado su alto rendimiento en cualquier situación con un diseño inigualable, señalan desde TAU Cerámica.

Podemos usarlo en restaurantes, hoteles, edificios públicos, hospitales, y en viviendas particulares, indica Hortensia García Navarro. Gracias a su versatilidad podemos utilizarlo en infinidad de sectores y estancias. Su resistencia, bajo mantenimiento y fácil limpieza la hacen apta para todo tipo de construcciones, desde casas particulares, terrazas o piscinas, fachadas o incluso para espacios públicos como tiendas, restaurantes y hasta aeropuertos, completa Miguel Ángel Bengochea.

A parte de la construcción, donde se encuentra su campo estrella, observamos que “los avances en diseño y la versatilidad de los productos han permitido adaptarlos a otros espacios además de los utilizados



Foto: Pamesa Cerámica

tradicionalmente. Desde siempre la cerámica reducía su uso a suelos y paredes de baños y cocinas.

Actualmente se están aplicando cada vez más en paredes de habitaciones, salones y utilizando para mobiliario. Esta última

TECNOLOGÍA DOBLE EJE: CERO PROBLEMAS

Sistema patentado

CARACTERÍSTICAS

- Diseñada para soportar condiciones extremas, con máxima seguridad.
- Menor pérdida de carga / Máxima eficiencia energética.
- Maniobra simple y sin esfuerzo gracias al doble eje.

USOS

- Redes de distribución de agua potable.
- Instalaciones industriales de suministro de agua potable.
- Sistemas de distribución de agua caliente sanitaria (ACS). Instalaciones de calefacción.
- Redes de aire comprimido hasta MOP 7.

made in **spain** original

15 AÑOS VITAL





Foto: Bestile

aplicación nos abre más posibilidades de diseño, utilizando la cerámica como telón de fondo para dar continuidad al diseño del espacio”, señala el Director de Contract Projects by Keraben Grupo.

Sin duda, hoy en día aparte de decorar con cerámica todos los ambientes posibles se le está dando nuevos usos. Por ejemplo, como muebles cerámicos, mesas, encimeras, peldaños... Hay una tendencia clara a diseñar productos integrando la cerámica en ellos, desde decoración en mobiliario hasta menaje o murales, como ejemplifica Dolores Marquina. “La decoración ha variado mucho. En la actualidad, se parte mucho de la artesanía; de elementos “vintage” aplicados a la vida moderna. Se vuelve al elemento tradicional, donde la cerámica aplicada a distintas formas decorativas, suple elementos que solían hacerse en vidrio o cristal, explica Jaime Pascual.

Las innovaciones en el sector son constantes, pero las últimas tecnologías de decoración digital aplicadas a la cerámica han permitido dar un paso más allá en diseño. Como se adelantaba, en la actualidad adquieren mucho más protagonismo los relieves, los diseños elaborados. Y, aplicaciones como el lapado, nos permite jugar con el brillo y mate de las piezas para conseguir efectos semibrillantes sin perder las virtudes del porcelánico. Asimismo, el uso de la tecnología

inkjet permite decorar con nuevas tintas de alto rendimiento, que dan como resultado colores mucho más realistas y texturas mucho más naturales y variadas, todo ello con una definición impensable hasta la llegada de esta tecnología. Hoy en día somos capaces de reproducir texturas naturales como madera, piedra o mármol con un detalle, profundidad y naturalidad imposibles hasta ahora,



Foto: Parcelonosa Grupo

informa el Director de Contract Projects by Keraben Grupo.

Por ello, “las nuevas tendencias hacen que decoremos con cerámica infinidad de lugares, gracias a la similitud de materiales como la madera, un cemento, o incluso un mármol pulido esté muy logrado y con una durabilidad superior”. El nivel del acabado final del producto, es tan sumamente real, que los arquitectos y diseñadores, hacen sus sueños realidad y cada vez confían más en la aplicación de estos productos en sus proyectos, señala el Director Comercial de TECHLAM. Además, las características técnicas de un porcelánico son superiores en muchos aspectos a un material natural, como explican desde Pamesa Cerámica, gracias a que esta nueva tecnología, que explicaba Miguel Ángel Bengochea, permite el uso de granillas y juegos de luces y brillos, que permiten diseños tridimensionales con efectos absolutamente innovadores.

“El futuro de la cerámica va a transformarse, la digitalización está llegando a nuestro sector y el futuro irá de la mano con ella”, opinan desde TAU Cerámica. Nosotros estamos comprometidos con este futuro, queremos liderarlo y por eso ya contamos con un equipo dedicado a estos nuevos procesos de cambios y transformación digital”.

A raíz de los cambios sociales ocurridos en los últimos tiempos hemos visto como las



Foto: Parcelonosa Grupo

necesidades de las personas han cambiado y, por tanto, el concepto de hogar se ha visto modificado.

Y es precisamente en nuestro hábitat, tanto en el ámbito doméstico como en el público, donde se están aplicando gran número de innovaciones tecnológicas. Cuando hablamos de innovación y tecnología,



Foto: Parcelonosa Grupo



Foto: Parcelonosa Grupo

solemos poner vistas a futuro, indica el Director de Contract Projects by Keraben Grupo.

Además, según el Arquitecto del Departamento Comercial de Tejas Borja, el futuro se encamina hacia la

estandarización y profesionalización de los procesos de producción. Esto se consigue mejorando la calidad del producto terminado, invirtiendo en mejoras de acabados y formatos, e incluyéndola en los procesos de ejecución, buscando la estandarización de colocación en obra”.

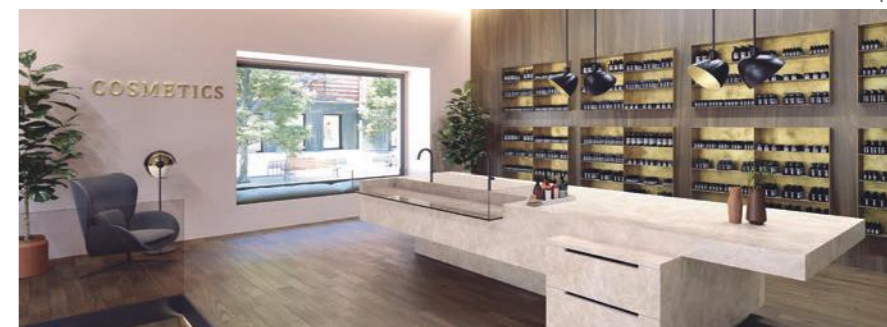


Foto: Parcelonosa Grupo



Foto: Parcelonosa Grupo