



Foto: Manuel Balcells, Director General de INBISA Inmobiliaria

# INBISA Inmobiliaria

## CONSTRUYENDO EL FUTURO



INBISA Inmobiliaria nace en 1995 con el firme compromiso de convertirse en una compañía referente a nivel nacional en el desarrollo de promociones inmobiliarias en distintas áreas de actividad: residencial, industrial-logística y terciario. Desde sus diferentes territoriales y delegaciones, con sedes en Bilbao, Madrid, Barcelona, Burgos y Málaga, INBISA Inmobiliaria garantiza tanto a sus clientes como inversores el compromiso de ofrecer activos inmobiliarios de alta calidad. Manuel Balcells, Director General de INBISA Inmobiliaria, nos hace un breve recorrido sobre la trayectoria de INBISA Inmobiliaria a lo largo de estos años y cómo enfrenta el futuro.

INBISA Inmobiliaria es una compañía referente a nivel nacional en el desarrollo de promociones inmobiliarias en las áreas de actividad: residencial, industrial-logística y terciaria-dotacional. Además, la compañía dispone de un diversificado patrimonio en arrendamiento formado por centros comerciales, plataformas logísticas, complejos industriales y edificios de oficinas. Pero antes de llegar a este estatus, Manuel Balcells, Director General de INBISA Inmobiliaria, nos explica cómo fueron los orígenes de la compañía; "INBISA Inmobiliaria nace en 1995 con el firme propósito de convertirse en una compañía referente a nivel nacional en el desarrollo de promociones inmobiliarias", algo que con el arduo trabajo y la perseverancia han conseguido.



Foto: Residencial INBISA Arxidux

Asimismo, destaca que "cuenta con territoriales y delegaciones, con sede en Bilbao, Madrid, Barcelona, Burgos y Málaga, siempre con un mismo denominador común: la calidad, el rigor y el servicio al cliente".

La compañía ofrece servicios globales de calidad que les permiten adaptarse a las necesidades y preferencias de sus clientes, facilitando así sus procesos de elección y garantizando la revalorización de los activos adquiridos de una forma continuada. Y todo ello con un mismo denominador común: la calidad, el rigor y el servicio al cliente.

En la actualidad, INBISA Inmobiliaria dispone de 1.600 viviendas en distintas fases de desarrollo repartidas por diferentes enclaves del país, tanto en los centros de las ciudades como en las áreas metropolitanas de Madrid, Barcelona, Vizcaya, Navarra, Cantabria, Málaga, Palma de Mallorca y Burgos.

Todos estos proyectos se han llevado a cabo teniendo presente el mayor nivel de exigencia por parte de compradores-promotores que se está observando actualmente. En relación a este tema, Manuel Balcells asegura que, actualmente, el perfil de compradores es mucho más exigente en la actualidad. "Los clientes están muy informados, y cuando se enfrentan a la aventura de adquirir una vivienda ya cuentan con mucha información -gracias a las nuevas tecnologías- tanto de nuestras promociones como de la competencia". Además, en su opinión, los intereses, costumbres y forma de vida de las familias más jóvenes han cambiado completamente. Piensan en viviendas para toda la vida,

fuera del centro de las ciudades, en barrios o localidades colindantes; exigen viviendas con terraza y eficientes energéticamente; quieren zonas comunes amplias con espacios deportivos y zonas verdes; con superficie de viviendas equilibrada.

Por esta razón, el Director General de INBISA Inmobiliaria considera que "adaptarnos a estos nuevos requerimientos es el principal reto que tenemos".

Así pues, Manuel Balcells asegura que el nuevo modelo de comprador obliga a ser cada vez más riguroso y conocedor de sus preferencias para así poder ofrecerle un producto que se adapte a sus necesidades y gustos. Por ello, "actualmente estamos apostando por promociones como primera residencia, que disponen de una media de 60-70 viviendas, cuya tipología más habitual es de tres dormitorios con terraza y diferentes zonas comunes dentro de la urbanización".

Tras recuperarnos de la crisis que ha pasado el sector de la construcción en España, está claro que el sector residencial español continuará creciendo y consolidándose a lo largo de este 2019, "si bien notamos cierta ralentización respecto al año anterior, ya que la demanda retenida que existía se está cubriendo gracias a los nuevos proyectos desarrollados. Venimos de un 2018 que ha sido un buen año para el mercado residencial y estamos convencidos de que 2019 irá en una línea similar", explica el Director General de INBISA Inmobiliaria.

Es importante destacar que la producción de vivienda nueva, en la actualidad, está concentrada en mercados determinados con una demanda más dinámica y solvente. Las grandes áreas urbanas de Madrid y Barcelona, así como las provincias mediterráneas -con una demanda extranjera consolidada-, representan un porcentaje mayoritario en la construcción de producto nuevo. Asimismo, estos enclaves presentan mayores alzas en el precio.

No obstante, desde INBISA Inmobiliaria, "con independencia de la situación que atraviesa el mercado, continuamos aplicando el rigor en cada decisión que tomamos y somos muy analíticos, desde el proceso de selección de suelo hasta la definición del producto". Además, como empresa que sobresale en el sector inmobiliario, INBISA Inmobiliaria cuenta con unas señas de identidad particulares que



Foto: Residencial INBISA Valdebebas 169

destacan en todas sus promociones y que derivan de su filosofía. Se trata de una compañía que aplica mucho rigor en cada decisión que toma.

En este sentido, la compañía orienta todos sus servicios a adaptarse, cuidar y escuchar a sus clientes, ya sean personas físicas, empresas o inversores, ofreciéndoles las soluciones que mejor se correspondan a sus necesidades para que puedan llevar a cabo la mejor elección en la adquisición de los activos y la mejor inversión, que se irá revalorizando en el tiempo de forma continuada. INBISA Inmobiliaria se adapta a las exigencias,

especificaciones y estándares particulares de los diferentes sectores de actividad en los que actúa, trabajando siempre para conseguir los más altos estándares de calidad. "INBISA Inmobiliaria ofrece una alta calidad en todos sus activos inmobiliarios, buscando las mejores ubicaciones para las nuevas promociones; apostando por la sostenibilidad, el ahorro energético y el mínimo mantenimiento; e incorporando los últimos avances tecnológicos en materiales y soluciones constructivas en las edificaciones. INBISA Inmobiliaria apuesta por un compromiso ineludible en los plazos y las condiciones contractuales. Asimismo, ofrece un servicio postventa permanente, de calidad y personalizado durante los plazos legales establecidos", describe Manuel Balcells.

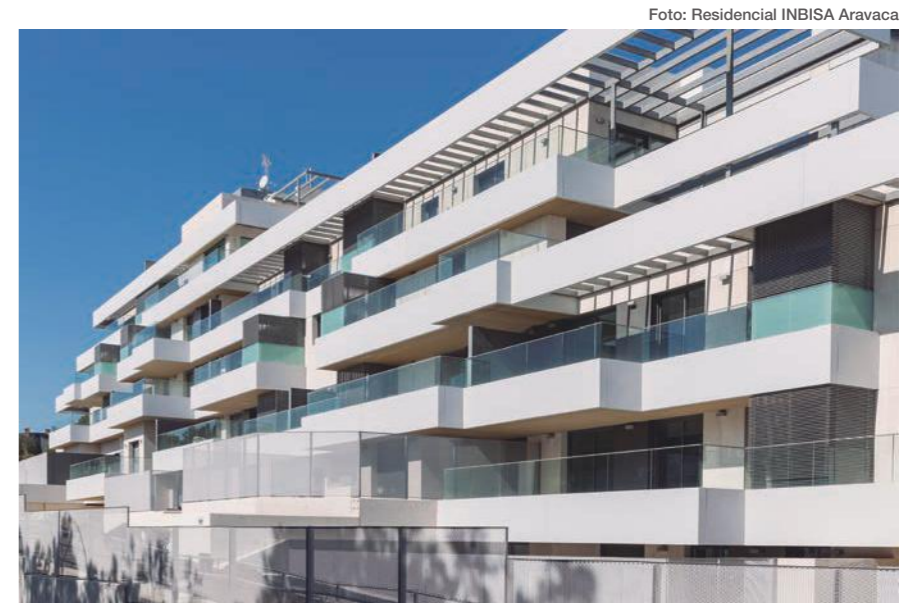


Foto: Residencial INBISA Aravaca



Foto: Residencial INBISA Ripollet Centre

Esta filosofía de trabajo la trasladan a todos sus proyectos: rigor, análisis, minimización del riesgo, búsqueda de ubicaciones estratégicas, máximo cuidado en todos los detalles y un producto muy contrastado con la opinión de los clientes, basado en la calidad y la singularidad.

Y, como todos los sectores, éste no podría ser menos y avanza a pasos agigantados, dirigiendo los esfuerzos hacia proyectos sostenibles y de eficiencia energética. Convirtiendo esta característica en un plus para las distintas promociones. En este sentido, INBISA Inmobiliaria apuesta por la sostenibilidad y la eficiencia energética en todos sus proyectos, desarrollando edificios con altas calificaciones energéticas con el objetivo de conseguir una disminución de las emisiones de CO<sub>2</sub> y una reducción significativa de la demanda energética de las instalaciones. Esta alta calificación se consigue mediante la adopción de modernas tecnologías

constructivas y de aislamiento junto con el uso de los mejores materiales.

“Nuestra experiencia nos indica que aspectos como la tecnología, el confort, la sostenibilidad, junto a la calidad y el diseño son aspectos que marcan la decisión de compra de una vivienda por parte del cliente. Desde INBISA Inmobiliaria trabajamos para mejorar cada vez más nuestras promociones cumpliendo los estándares de calidad, eficiencia energética y buena ejecución”, concreta el Director General de INBISA Inmobiliaria.

Dejando de lado el sector residencial, INBISA Inmobiliaria focaliza su actividad en distintos subsectores. “En la actualidad está acompañada por otros sectores estratégicos como el industrial-logístico y el terciario.

En estos últimos, concentramos nuestro trabajo en la optimización de la explotación del patrimonio actual de la compañía y la rotación de los activos considerados no estratégicos, así como en la búsqueda de nuevas oportunidades”.

De cara al futuro, los objetivos que se ha marcado INBISA es, durante lo que queda de 2019, seguir manteniendo la línea actual de trabajo, tratando de incrementarlo de forma responsable con el desarrollo de nuevos proyectos para poner en el mercado viviendas de calidad. “Estamos centrados en continuar la compra de nuevos suelos en las ubicaciones más interesantes para desarrollar promociones acordes con la demanda existente”, precisa Manuel Balcells.

En este aspecto, continúa detallando los pasos que están dando en INBISA Inmobiliaria, buscando avanzar en la comercialización de los proyectos en marcha, y en iniciar la construcción de nuevas promociones en cuanto las licencias lo permitan, con el objetivo de entregar las viviendas en los plazos acordados con nuestros clientes.

Por ello, asegura que, recientemente, “hemos entregado nuestra promoción estrella en Madrid, Residencial INBISA Aravaca, con 22 viviendas de lujo, y en los próximos meses, tenemos previsto entregar 288 unidades más, correspondientes a tres proyectos en Barcelona, concretamente en las localidades de Ripollet, Sant Cugat del Vallès y L'Hospitalet de Llobregat (esta última en régimen de promoción delegada).

Además del sector residencial, estamos muy atentos a otras oportunidades de negocio que ya se vislumbran en otros sectores



Foto: Manuel Balcells, Director General de INBISA Inmobiliaria

donde hemos estado presentes, como es la consolidación del mercado logístico, procedente del impulso del ‘e-commerce’, y el auge del sector terciario”.

En resumidas cuentas, para favorecer el desarrollo del sector, el principal reto del sector residencial para el próximo año es el de mantener una oferta sostenida que permita una estabilidad en precios. Para ello “debemos



Foto: Residencial INBISA Sancharro Valois

disponer de suelo suficiente allá donde se concentra la demanda y ser capaces de controlar los costes de construcción

que, derivados de la falta de mano de obra cualificada, están incidiendo en los precios del producto final”, concluye Manuel Balcells.

Foto: Residencial INBISA Teià



Foto: Residencial INBISA Mijas



V I S I T A :

WWW.PROMATERIALES.COM

pro  
tien  
das  
editorial

Editorial Protiendas, S.L.  
Avd. Juan Carlos I - nº 13 - 6º A Edificio Torre Garena C.P. 28806  
Alcalá de Henares - Madrid - T. 91 802 41 20 - F. 91 802 01 32  
contacto@editorialprotiendas.es