



ePower&Building

EFICIENCIA Y SALUD

CONSTRUTEC VETECO MATELEC

ARCHISTONE VETECO SOLAR MATELEC LIGHTING

BIMEXPO VETECO GLASS MATELEC INDUSTRY

ePower&Building

Inspiración y negocio · Construyendo el futuro

La nueva edición de ePower&Building, una de las comunicadas sectoriales más complejas de Europa, integrando todas las soluciones para el ciclo completo de la edificación, bajo un mismo techo y en solo 4 días, se celebrará del 4 al 7 de mayo en Madrid. A pesar del cambio de fecha, la convocatoria seguirá con los mismos objetivos iniciales, la Agenda 2030 y los Objetivos de Desarrollo Sostenible, ODS. Sin embargo, este año más que nunca, ePower&Building se configura como una oportunidad para impulsar el sector tras un año difícil.

La crisis sanitaria actual ha provocado una situación sin precedentes. Como ha ocurrido con la mayoría de los eventos del sector, la situación generada por la pandemia obligó al aplazamiento de ePower&Building, previsto para noviembre de este año, y así favorecer el adecuado desarrollo de la convocatoria y evitar, de

este modo, riesgos mayores para la salud. Sin embargo, tal y como destaca Lola González, Directora de ePower&Building, en las nuevas fechas 4-7 de mayo de 2021, la convocatoria seguirá con los mismos objetivos iniciales, el principal de los cuales es la Agenda 2030 y los

Objetivos de Desarrollo Sostenible, ODS, vistos como una oportunidad para el sector de la edificación. “El certamen apostará por el ahorro, la eficiencia, la salud y los beneficios ambientales”.

No obstante, como tantas cosas en la actualidad, ésta no será una edición como las anteriores, la sociedad ha cambiado, la manera de hacer ferias, congresos..., no es la misma tras esta larga y dura época que hemos pasado, de tal manera que este encuentro, a pesar de haberse celebrado en anteriores ocasiones, tendrá que adaptarse y reinventarse. En este sentido, la Directora de ePower&Building expone que a pesar de confiar que para mayo del próximo año se haya recuperado definitivamente la normalidad, “vamos a continuar con la amplia batería de medidas que IFEMA había dispuesto ya, en coordinación con las autoridades sanitarias, para garantizar la celebración de todos nuestros eventos con total seguridad. Además, habíamos previsto espacios, jornadas y encuentros con compradores en formato híbrido –presencial y virtual– adecuándonos a la nueva realidad que ha impuesto la situación actual”.

Así pues, siguiendo con todas las medidas de seguridad, ePower&Building se celebrará como cualquier año, dando cabida a los más cualificados profesionales. En este sentido,

Foto: Lola González, Directora ePower&Building



Lola González destaca que la última edición de 2018 de ePower&Building y de los salones que la integran –CONSTRUTEC, ARCHISTONE, BIMEXPO, VETECO, MATELEC, MATELEC LIGHTING y MATELEC INDUSTRY– fue extraordinaria y batió todos los récords de los anteriores diez años. “Se superaron las 1.600 empresas, lo que supuso un incremento del 25% en relación con la convocatoria anterior, y casi 90.000 profesionales participantes, es decir, un 24% más, de los cuales el 15% fueron internacionales, procedentes sobre todo de la Unión Europea, el Magreb e Iberoamérica”.

Unas cifras que confirmaron a ePower&Building como una de las principales convocatorias internacionales del sector de la edificación, y a Madrid como la capital mundial de la sostenibilidad, la innovación

y la tecnología. Una fidelidad de las empresas participantes en la convocatoria que viene determinada por la confianza en el gran retorno que obtienen de su inversión, al encontrar un espacio privilegiado para dar a conocer sus últimas innovaciones y un espacio de análisis y debate de primer nivel; además de la amplia batería de medidas y herramientas que se pone a su disposición, precisamente para ayudarles a maximizar el éxito de su presencia en la Feria.

No obstante, naturalmente, en esta ocasión, Lola González considera que en el complicado entorno en el que nos encontramos y la incertidumbre sobre su evolución, es difícil predecir



nada. “Pero desde IFEMA vamos a trabajar decididamente para proporcionar a este importante segmento económico el mejor escenario, para ayudarle a su reactivación”.

Y esto es posible ya que, tal y como define la Directora del certamen, ePower&Building es el escaparate más completo de las más avanzadas soluciones para la Edificación, al reunir a ferias que son un referente en sus respectivos sectores. Bajo este paraguas, tienen cabida todo lo relativo a la ventana, la fachada y la protección solar, último sector en incorporarse a VETECO; los más innovadores materiales, técnicas y soluciones constructivas, presentados en CONSTRUTEC; la Arquitectura en Piedra, un segmento muy potente, que encuentra su lugar desde hace tiempo en ARCHISTONE; las soluciones, conocimientos y servicios BIM, mostrados en BIMEXPO; así como las soluciones para la industria eléctrica y electrónica, presentes en MATELEC; las de iluminación y alumbrado, en MATELEC LIGHTING, y las de Smart Factory, en MATELEC INDUSTRY.

En resumen, se trata de un certamen en el que todo el sector de la construcción se encuentra





representado. Además, Lola González detalla que la sostenibilidad, la digitalización, la industrialización y la innovación son claves en una convocatoria transversal, que abarca todo lo que tiene que ver con la edificación y los nuevos retos que ésta debe encarar. En este sentido, asegura que “los salones que forman parte del paraguas de ePower&Building constituyen el mejor escaparate para que las empresas de sus respectivos sectores puedan presentar sus últimos avances”.

Así, para proporcionar la máxima información a todos los expositores y visitantes, desde la dirección aseguran que se sigue avanzando en la elaboración de un amplio e interesante programa de encuentros profesionales paralelo a la actividad expositiva, que

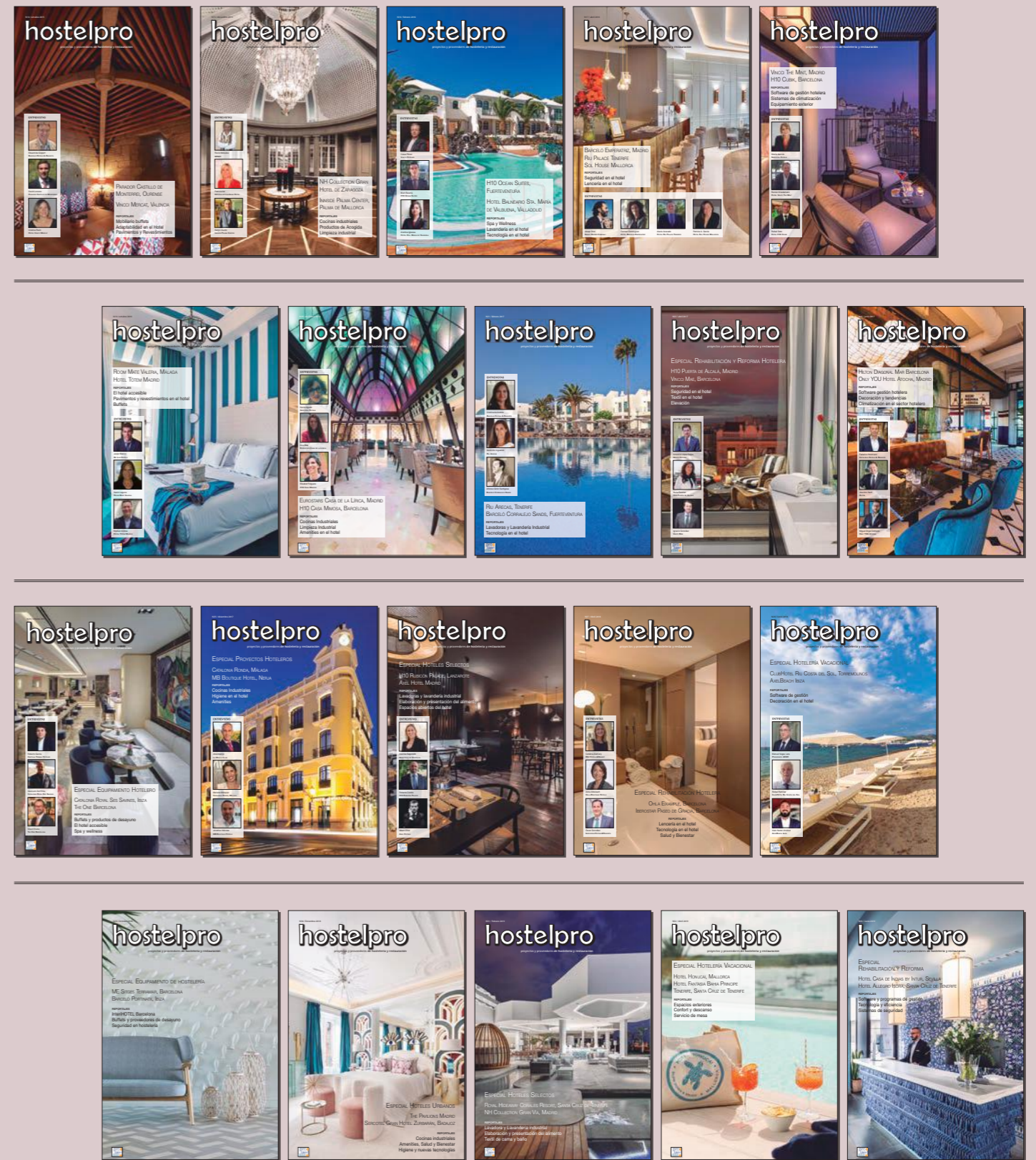
constituye uno de los principales valores añadidos de la convocatoria, al proporcionar un espacio de análisis y reflexión de primer nivel. Algunos de estos encuentros serán virtuales.

Entre otros, “se dispondrán jornadas y foros especializados, acciones y espacios para la formación y profesionalización, contactos con asociaciones y colectivos prescriptores, networking, encuentros b2b y un gran número de eventos en diferentes ámbitos profesionales”, describe la Directora de ePower&Building.

De este modo, esta nueva convocatoria ayudará a las empresas relacionadas con el sector de la construcción y edificación a planificar correctamente el futuro, para superar la actual situación y sentar las bases del relanzamiento de la actividad en el mínimo tiempo posible. “Una actividad que habrá de reinventarse, en muchos de sus aspectos, y que ahora más que nunca tendrá que basarse en la seguridad, pero también en la innovación y la adecuación a los retos y desafíos que plantea el nuevo escenario, entre ellos la sostenibilidad y la digitalización”, analiza Lola González.

A lo que añade que los ODS estarán muy presentes en la Feria como clave de negocio y compromiso con la sostenibilidad. En este contexto, “se apostará por la descarbonización de la edificación, metodologías de construcción sostenible, rehabilitación en clave de sostenibilidad y eficiencia, economía circular (materiales, residuos...), materiales sostenibles (ecodiseño) y certificaciones ecológicas, transformación digital y conectividad, impulso del BIM, eficiencia energética, casas pasivas y ECCN, conexión de oferta, demanda, prescripción y sociedad, habitabilidad del futuro, y línea conceptual integradora EPB: ‘Smart Living is Green Living’”.

En definitiva, se trata de una convocatoria a la que ningún profesional del sector puede faltar si quiere estar informado de las últimas novedades que se están llevando a cabo actualmente.



V I S I T A :

WWW.REVISTAHOSTELPRO.COM

pro
tiedades
editorial

Editorial Protiendas, S.L.
 Avd. Juan Carlos I - nº 13 - 6º A Edificio Torre Garena C.P. 28806
 Alcalá de Henares - Madrid - T. 91 802 41 20
 contacto@editorialprotiendas.es